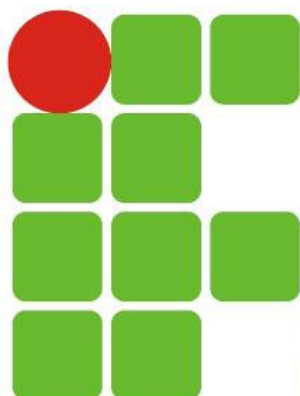




Ministério da Educação



INSTITUTO FEDERAL  
BRASÍLIA

**BOLETIM DE SERVIÇO**  
**SEMANAL**  
**JANEIRO/2013 - IV**

Lei Nº 4.965, de 05/05/1966.



Ministério da Educação  
Instituto Federal de Brasília

# DIRETORIA DE GESTÃO DE PESSOAS

**BOLETIM DE SERVIÇO  
SEMANAL  
JANEIRO/2013- IV**



## Ministério da Educação

### INSTITUTO FEDERAL DE EDUCAÇÃO, CIÊNCIA E TECNOLOGIA DE BRASÍLIA

#### **REITORIA – RIFB**

**Reitor:** Wilson Conciani (CD-01)

Chefia de Gabinete da Reitoria– CHGB (CD-03)

Chefe: Cristiane Batista Salgado

Assistente da Chefia de Gabinete – ACGB (FG-01)

Assistente: Daniella Santiago Andrade

Assessoria para Implantação do *Campus* Brazlândia – ASCB (CD-03)

Assessor: Francisco de Assis Povoas Pereira

Direção Geral de Implantação do *Campus* Ceilândia – DGIC (CD-02)

Diretor:

Assessoria para Implantação do *Campus* Cidade Digital – ASCD (CD-04)

Assessor: Paulo Roberto Leiros de Souza

Direção Geral de Implantação do *Campus* Estrutural – DGIE (CD-02)

Diretor-Geral: Marcelo Silva Leite

Assessoria da Reitoria – ASRT (CD-03)

Assessor:

Ouvidoria do IFB – OUVI (CD-04)

Ouvidor:

Autoridade Responsável pelo SIC/IFB – AURE (FG-01)

Assessor: Kattiucy Sousa Costa Trajano

Procuradoria Federal Junto ao IFB – PIFB (CD-04)

Procurador:

Sub-Procuradoria Federal junto ao IFB – SIFB (CD-04)

Sub-Procurador:

Núcleo de Auditoria Interna – NAIN (CD-04)

Auditor-Chefe: José Correia de Souza

Assessoria Internacional – ASIN (FG-02)

Assessor:

**NUCS - Núcleo de Comunicação Social – NUCS (CD-03)**

Diretor: Sandra Maria Branchine

Coordenação de Jornalismo - CDJL (FG-02)

Coordenador: Fernando Coelho Barbosa

Coordenação de Rádio e TV - CDRT (FG-02)

Coordenador:

Coordenação de Eventos – CDEV (FG-02)

Coordenador: Sarah Fragoso Braga

**Núcleo de Tecnologia da Informação e Comunicação - NTIC (CD-03)**

Diretor: Anderson da Silva Costa

Coordenação de Redes - CDRE (FG-01)

Coordenador:

Coordenação de Desenvolvimento de Software - CDDS (FG-01)

Coordenador:

Coordenação Geral de Infraestrutura de EAD - CGIE (CD-04)

Coordenador:

**Diretoria de Gestão de Pessoas – DRGP (CD-03)**

Diretor: Carlos Eduardo Mattos Flores

Coordenação Geral de Administração Funcional – CGAF (CD-04)

Coordenadora-Geral: Ana Paula Leite Carneiro

Coordenação de Cadastro – CDCA (FG-01)

Coordenador: Maria Luzineth Fonseca Lisboa Araújo

Coordenação de Folha de Pagamento – CDFP (FG-01)

Coordenador: Carine da Costa Alencar

**Pró-Reitoria de Administração – PRAD (CD-02)**

Pró- Reitor: Valdelúcio Pereira Ribeiro

Diretoria de Administração - DRAD (CD-03)

Diretor: Adriana Fabiana Rodrigues

Coordenação Geral de Contabilidade e Finanças - CGCF (CD-04)

Coordenador-Geral: Lidianne Dias Silva dos Santos

Coordenação de Contratos e Convênios – CDCC (FG-01)

Coordenador: Keilla Araújo De Castro Fonseca

Coordenação Geral de Aquisições - CGAQ (CD-04)

Coordenador: Leia Viana Nunes

Comissão Permanente de Licitação - COPL (FG-01)

Coordenador: Luís Salvador Dos Santos

Coordenação de Almojarifado e Patrimônio – CDAP (FG-02)

Coordenador:

Coordenação Geral de Serviços e Manutenção - CGSM (CD-04)

Coordenador-Geral: Cláudia Sabino Fernandes

Coordenação Geral de Execução Orçamentária e Financeira – CGEO (CD-04)

Coordenador: Elisângela Márcia Cruz Dos Reis

Núcleo de Engenharia - NENG (CD-03)

Diretor: Izabel Cristina de Oliveira Campos

Assessoria de Projetos Cíveis - ASPC (CD-03)

Assessor: Anderson Soares Pinto

Assessoria de Projetos Elétricos - ASPE (CD-03)

Assessor:

Assessoria de Arquitetura - ASAQ (CD-04)

Assessor: Fernanda Barbosa de Sousa Lima

**Pró-Reitoria de Desenvolvimento Institucional – PRDI (CD-02)**

Pró-Reitora: Rosane Cavalcante de Souza

Coordenação Geral de Planejamento - CGPL (CD-04)

Coordenador-Geral: Denise Chaves Lopes Peres

Coordenação de Normas e Processos - CDNP (FG-02)

Coordenador: Jabson Cavalcante Dias

Coordenação de Informações Gerenciais e Estatísticas - CDIG (FG-01)

Coordenador:

Diretoria de Orçamento - DROR (CD-03)

Diretor: José Ricardo de Almeida

Coordenação Geral de Políticas de Qualificação – CGPQ (CD-03)

Coordenadora-Geral: Maria Cristina Madeira da Silva

**Pró-Reitoria de Ensino – PREN (CD-02)**

Pró-Reitor: Nilton Nélio Cometti

Diretoria de Desenvolvimento do Ensino - DRDE (CD-03)

Diretor: Adilson César de Araújo

Coordenação de Graduação - CDGR (FG-02)  
Coordenador: Hellen Cristina Cavalcante Amorim

Coordenação de Ensino Técnico - CDET (FG-01)  
Coordenador: Luiz Cláudio Renouveau de Carvalho

Coordenação de Estágio – CDES (FG-02)  
Coordenador: Tiago Borges dos Santos

Diretoria de Políticas de Ensino – DRPE (CD-03)  
Diretor: Ana Carolina Simões Lamounier Figueiredo

Coordenação de Acesso e Ingresso – CDAI (FG-01)  
Coordenador: Patrícia Sampaio

Coordenação Pedagógica - CDPD (FG-01)  
Coordenador: Helen Denise Daneres Lemos

Coordenação de Assistência Estudantil - CDAE (FG-02)  
Coordenador: Caroline Anderson Correa Gomes

Coordenação de Bibliotecas - CDBI (FG-02)  
Coordenador: Cecília Morena Maria da Silva

Coordenação de Registro Acadêmico – CDRA (FG-02)  
Coordenador: Rômulo Ramos Nobre Júnior

**Pró-Reitoria de Pesquisa e Inovação – PRPI (CD-02)**  
Pró-Reitor: Luciana Miyoko Massukado

Coordenação de Publicações - CDPB (FG-02)  
Coordenador: Juliana Rocha de Faria

Coordenação de Pós-Graduação - CDPG (FG-02)  
Coordenador: Edilsa Rosa da Silva

Coordenação de Pesquisa - CDPQ (FG-02)  
Coordenador: Marley Garcia Silva

Coordenação de Inovação Tecnológica – CDIT (FG-02)  
Coordenador: Gustavo Danicki Aureliano Rosa

**Pró-Reitoria de Extensão – PREX (CD-02)**  
Pró-Reitor: Giano Luis Copetti

Coordenação de Relações Institucionais e Articulação com a Sociedade – CDAS (FG-02)

Coordenação de Programas e Projetos de Extensão – CDPE (FG-02)  
Coordenador: Guilherme Lins de Magalhães

Coordenação de Ações Inclusivas - CDIN (FG-02)  
Coordenador: Girlane Maria Ferreira Florindo

**INSTITUTO FEDERAL DE BRASÍLIA**  
**CAMPUS BRASÍLIA**

**Direção Geral de *Campus* – DG (CD-02)**  
Diretor-Geral: Gustavo Filice de Barros

**Diretoria de Administração e Planejamento - DRAP (CD-04)**  
Diretor Administrativo: Carla Regina Klein

**Chefia de Gabinete de *Campus* – CHGC (FG-01)**  
Chefe de Gabinete: Thainara Castro Lima

Coordenação de Gestão de Pessoas – CDGP (FG-02)  
Coordenador: Gizelli Feldhaus

Coordenação de Planejamento e Orçamento – CDPO (FG-02)  
Coordenador: Marco Antônio Freitas Miranda

Coordenação de Almoxarifado e Patrimônio – CDAP (FG-02)  
Coordenador: Wilk Wanderley de Farias

Coordenação de Manutenção e Serviços Gerais – CDMS (FG-02)  
Coordenador: Luciana Ferreira da Cruz

Coordenação de Aquisições e Contratos – CDAC (FG-01)  
Coordenador: Anderson do Nascimento Cabral

**Diretoria de Ensino, Pesquisa e Extensão - DREP (CD-04)**  
Diretor: Gláucia Melasso Garcia

Coordenação de Biblioteca - CDBI (FG-02)  
Coordenador:

Coordenação de Pesquisa e Extensão – CDPE (FG-01)  
Coordenador: Paula Petracco

Coordenação Geral de Ensino – CGEN (FG-01)  
Coordenador:

Coordenação Pedagógica - CDPD (FG-02)  
Coordenador: Pollyana Maria Ribeiro Alves Martins

Coordenação de Estágio - CDES (FG-02)  
Coordenador: Diego Henrique Galheno Marques

Coordenação de Assistência Estudantil e Inclusão Social - CDAE (FG-02)  
Coordenador: Andrea Pinto Graça Parente

Coordenação de Registro Acadêmico - CDRA (FG-01)  
Coordenador: Diana Angélica Carvalho de Sousa Oliveira

**INSTITUTO FEDERAL DE BRASÍLIA**  
**CAMPUS GAMA**

**Direção Geral de *Campus* – DG (CD-02)**  
Diretor-Geral: Fernando Dantas de Araújo

**Diretoria de Administração e Planejamento - DRAP (CD-04)**  
Diretor Administrativo: Sherley Cabral Moreira

Coordenação de Gestão de Pessoas – CDGP (FG-02)  
Coordenador: Lanzia Evaristo de Araújo

Coordenação de Planejamento e Orçamento – CDPO (FG-02)  
Coordenador: Eduardo de Vasconcelos Caetano

Coordenação de Almoxarifado e Patrimônio – CDAP (FG-02)  
Coordenador: Frederico de Moura Lima

Coordenação de Manutenção e Serviços Gerais – CDMS (FG-02)  
Coordenador: Valdeney Santos de Almeida

Coordenação de Aquisições e Contratos – CDAC (FG-01)  
Coordenador:

**Diretoria de Ensino, Pesquisa e Extensão - DREP (CD-04)**  
Diretor:

Coordenação de Biblioteca - CDBI (FG-02)  
Coordenador: Filipe Araújo Soares

Coordenação de Pesquisa e Extensão – CDPE (FG-01)  
Coordenador: Gabriel Henrique Horta de Oliveira

Coordenação Geral de Ensino – CGEN (FG-01)  
Coordenador-Geral: Pedro Carvalho Brom

Coordenação Pedagógica - CDPD (FG-02)  
Coordenador: Mercia Cristine Magalhães Pinheiro Costa

Coordenação de Estágio - CDES (FG-02)  
Coordenador: Jullyanna Ellen Ferreira de Andrade

Coordenação de Assistência Estudantil e Inclusão Social - CDAE (FG-02)  
Coordenador: Sérgio Mariani

Coordenação de Registro Acadêmico - CDRA (FG-01)  
Coordenador: Francineide da Silva Cunha



**INSTITUTO FEDERAL DE BRASÍLIA**  
**CAMPUS PLANALTINA**

**Direção Geral de *Campus* – DG (CD-02)**

Diretor-Geral: Adilson Jayme de Oliveira

**Diretoria de Administração e Planejamento - DRAP (CD-04)**

Diretor: Alan Kardec Elias Martins

Diretor de Produção - DRPR (CD-04)

Diretor: Mateus Rollemberg Santin

Coordenação de Produção Animal – CDPA (FG-02)

Coordenador: Roberta Tavares Moreira

Coordenação de Produção Vegetal – CDPV ( FG-02)

Coordenador: Gilberto Rosa de Castro

Coordenação de Residência Estudantil - CDRE (FG-02)

Coordenador: Reginaldo Pereira Ramos

Coordenação de Gestão de Pessoas – CDGP (FG-02)

Coordenador: Suzy Dias Soares

Coordenação de Planejamento e Orçamento – CDPO (FG-02)

Coordenador: Jovita Santos Souza de Moraes

Coordenação de Almoarifado e Patrimônio – CDAP (FG-02)

Coordenador: Rafael Cardoso Gonçalves

Coordenação de Manutenção e Serviços Gerais – CDMS (FG-01)

Coordenador: José Paulo Vieira de Souza

Coordenação de Aquisições e Contratos – CDAC (FG-01)

Coordenador: Cleidivana Cardoso Pereira

**Diretoria de Ensino, Pesquisa e Extensão - DREP (CD-03)**

Diretor: Márcia Maria dos Santos

Coordenação de Biblioteca - CDBI (FG-02)

Coordenador: Laura Cecília dos Santos Cruz

Coordenação de Pesquisa e Extensão – CDPE (FG-01)

Coordenador: Carlos Cristiano Oliveira de Faria Almeida

Coordenação Geral de Ensino – CGEN (FG-01)

Coordenador: Caio Vinícius Leite

Coordenação Pedagógica - CDPD (FG-02)

Coordenador: Tarcísio Araújo Kuhn Ribeiro

Coordenação de Estágio - CDES (FG-02)

Coordenador: Juliano Rosa Gonçalves

Coordenação de Assistência Estudantil e Inclusão Social - CDAE (FG-02)

Coordenador: Paula Fabiana Rosa Ferreira Salomão

Coordenação de Registro Acadêmico - CDRA (FG-01)

Coordenador: Stênio Germano Ponte

**INSTITUTO FEDERAL DE BRASÍLIA**  
**CAMPUS SAMAMBAIA**

**Direção Geral de *Campus* – DG (CD-02)**

Diretor-Geral: Neli Terezinha da Silva

**Diretoria de Administração e Planejamento - DRAP (CD-04)**

Diretor Administrativo: Rudimar Machado Sousa Júnior

Coordenação de Gestão de Pessoas – CDGP (FG-02)

Coordenador: Raquel de Souza Barbosa Silva

Coordenação de Planejamento e Orçamento – CDPO (FG-02)

Coordenador: Luidson Saraiva Souza

Coordenação de Almoxarifado e Patrimônio – CDAP (FG-02)

Coordenador: Mayara Coelho Moraes

Coordenação de Manutenção e Serviços Gerais – CDMS (FG-02)

Coordenador: Lívia Coelho Netto

Coordenação de Aquisições e Contratos – CDAC (FG-01)

Coordenador: Antônia Daniele Rodrigues do Nascimento

**Diretoria de Ensino, Pesquisa e Extensão - DREP (CD-04)**

Diretor: Renzo Gonçalves Chaves

Coordenação de Biblioteca - CDBI (FG-02)

Coordenador: Camila de Oliveira Cândido

Coordenação de Pesquisa e Extensão – CDPE (FG-01)

Coordenador: Andresa Cristina de Andrade

Coordenação Geral de Ensino – CGEN (FG-01)

Coordenador-Geral: Sinara Nunes Guedes

Coordenação Pedagógica - CDPD (FG-02)

Coordenador: Luana Rodrigues Nogueira de Lima

Coordenação de Estágio - CDES (FG-02)

Coordenador: Gustavo Aguiar Malafaia de Araújo

Coordenação de Assistência Estudantil e Inclusão Social - CDAE (FG-02)

Coordenador: Stefany Christinne Otto

Coordenação de Registro Acadêmico - CDRA (FG-01)

Coordenador: Patrícia Rodrigues Amorim

**INSTITUTO FEDERAL DE BRASÍLIA**  
**CAMPUS TAGUATINGA**

**Direção Geral de *Campus* – DG (CD-02)**

Diretor-Geral: Élcio Antônio Paim

**Diretoria de Administração e Planejamento - DRAP (CD-04)**

Diretor Administrativo: Daniel Soares de Souza

Coordenação de Gestão de Pessoas – CDGP (FG-02)

Coordenador: Richardson dos Santos Almeida

Coordenação de Planejamento e Orçamento – CDPO (FG-02)

Coordenação de Almoxarifado e Patrimônio – CDAP (FG-02)

Coordenador: André Luis da Silva Couto

Coordenação de Manutenção e Serviços Gerais – CDMS (FG-02)

Coordenador: Alexandre Moraes da Silva

Coordenação de Aquisições e Contratos – CDAC (FG-01)

Coordenador:

**Diretoria de Ensino, Pesquisa e Extensão - DREP (CD-04)**

Diretor: Leonardo Moreira Leodido

Coordenação de Biblioteca - CDBI (FG-02)

Coordenador: Marcelo José Rodrigues da Conceição

Coordenação de Pesquisa e Extensão – CDPE (FG-01)

Coordenador-Geral: Roberto Duarte Fontes

Coordenação Geral de Ensino – CGEN (FG-01)

Coordenador-Geral: Marco Antônio Vazzani

Coordenação Pedagógica - CDPD (FG-02)

Coordenador:

Coordenação de Estágio - CDES (FG-02)

Coordenador:

Coordenação de Assistência Estudantil e Inclusão Social - CDAE (FG-02)

Coordenador:

Coordenação de Registro Acadêmico - CDRA (FG-01)

Coordenador: Denise Batista Medeiros

**INSTITUTO FEDERAL DE BRASÍLIA**  
**CAMPUS TAGUATINGA CENTRO**

**Direção Geral de *Campus* – DG (CD-02)**

Diretor-Geral: Eduardo Dias Leite

**Diretoria de Administração e Planejamento - DRAP (CD-04)**

Diretor Administrativo: Paulo Itacy Marques Rodrigues

Coordenação de Gestão de Pessoas – CDGP (FG-02)

Coordenador: Rita Luciene da Silva Milanez

Coordenação de Planejamento e Orçamento – CDPO (FG-02)

Coordenador: Germano Teixeira Cruz

Coordenação de Almoxarifado e Patrimônio – CDAP (FG-02)

Coordenador: Elizângela Capanema Souza Koboldt

Coordenação de Manutenção e Serviços Gerais – CDMS (FG-02)

Coordenador: Renata Santana Batatinha

Coordenação de Aquisições e Contratos – CDAC (FG-01)

Coordenador: Ellen Cristina Santos Gonçalves

**Diretoria de Ensino, Pesquisa e Extensão - DREP (CD-04)**

Diretor: Carlos Augusto Balla

Coordenação de Biblioteca - CDBI (FG-02)

Coordenador: João Henrick Neri de Melo

Coordenação de Pesquisa e Extensão – CDPE (FG-01)

Coordenador: Luciano Pereira da Silva

Coordenação Geral de Ensino – CGEN (FG-01)

Coordenador-Geral: Ana Paula Santiago Seixas

Coordenação Pedagógica - CDPD (FG-02)

Coordenador: Kamilla Fernanda da Costa Queiroz

Coordenação de Estágio - CDES (FG-02)

Coordenador: Geovani Amaral Santos

Coordenação de Assistência Estudantil e Inclusão Social - CDAE (FG-02)

Coordenador: Paulo Victor Almeida Azevedo

Coordenação de Registro Acadêmico - CDRA (FG-01)

Coordenador: Luísa Barros Lopes

**INSTITUTO FEDERAL DE BRASÍLIA**  
**CAMPUS RIACHO FUNDO**

**Direção Geral de *Campus* – DG (CD-02)**

Diretor-Geral: Alessandra Ferreira da Silva

**Diretoria de Administração e Planejamento - DRAP (CD-04)**

Diretor Administrativo: João Paulo Gouveia Pereira

Coordenação de Gestão de Pessoas – CDGP (FG-02)

Coordenador: Priscila Alves de Carvalho

Coordenação de Planejamento e Orçamento – CDPO (FG-02)

Coordenador: Fissil Cier Guimarães Yuzuki

Coordenação de Almoxarifado e Patrimônio – CDAP (FG-02)

Coordenador: Priscila Antunes Camargo

Coordenação de Manutenção e Serviços Gerais – CDMS (FG-02)

Coordenador: Fernando Lima Marques

Coordenação de Aquisições e Contratos – CDAC (FG-01)

Coordenador: Pedro Aurélio dos Santos Feitosa Freitas

**Diretoria de Ensino, Pesquisa e Extensão - DREP (CD-04)**

Diretor: Camila Guimarães de Freitas

Coordenação de Biblioteca - CDBI (FG-02)

Coordenador: Angélica Marques Silva de Sousa

Coordenação de Pesquisa e Extensão – CDPE (FG-01)

Coordenador: Daniela Carvalho Bezerra Leite

Coordenação Geral de Ensino – CGEN (FG-01)

Coordenador: Luciana Henrique Mariano da Silva

Coordenação Pedagógica - CDPD (FG-02)

Coordenador: Lais Valeriano Nunes

Coordenação de Estágio - CDES (FG-02)

Coordenador: Bruna Lourenção Zocaratto

Coordenação de Assistência Estudantil e Inclusão Social - CDAE (FG-02)

Coordenador: Maira da Silva Cardoso

Coordenação de Registro Acadêmico - CDRA (FG-01)

Coordenador: Maria da Glória Ferreira de Souza

**INSTITUTO FEDERAL DE BRASÍLIA**  
**CAMPUS SÃO SEBASTIÃO**

**Direção Geral de *Campus* – DG (CD-02)**

Diretor-Geral: Rodrigues Mendes da Silva

**Diretoria de Administração e Planejamento - DRAP (CD-04)**  
Diretor Administrativo: Guilherme Capistrano dos Santos Stanzani

Coordenação de Gestão de Pessoas – CDGP (FG-02)  
Coordenador: Clovis Meireles Nobrega Júnior

Coordenação de Planejamento e Orçamento – CDPO (FG-02)  
Coordenador: Maria Marclane Bezerra Vieira

Coordenação de Almoxarifado e Patrimônio – CDAP (FG-02)  
Coordenador: Ana Carolina Gomes

Coordenação de Manutenção e Serviços Gerais – CDMS (FG-02)  
Coordenador: Thiago Silva de Almeida

Coordenação de Aquisições e Contratos – CDAC (FG-01)  
Coordenador: Elizângela Jaines

**Diretoria de Ensino, Pesquisa e Extensão - DREP (CD-04)**  
Diretor: Fabrício Ademar Fernandes

Coordenação de Biblioteca - CDBI (FG-02)  
Coordenador: Laysse Noleto Balbino

Coordenação de Pesquisa e Extensão – CDPE (FG-01)  
Coordenador: Pedro Henrique Isaac Silva

Coordenação Geral de Ensino – CGEN (FG-01)  
Coordenador: Luciana Brandão Dourado

Coordenação Pedagógica - CDPD (FG-02)  
Coordenador: Luciane Cristina Eneas Lira

Coordenação de Estágio - CDES (FG-02)  
Coordenador: Carolina Soares Mendes

Coordenação de Assistência Estudantil e Inclusão Social - CDAE (FG-02)  
Coordenador: Candida Beatriz Alves

Coordenação de Registro Acadêmico - CDRA (FG-01)  
Coordenador: Noeme César Gonçalves

**INSTITUTO FEDERAL DE BRASÍLIA**  
**FUTURO CAMPUS ESTRUTURAL**

**Direção Geral de Implantação do *Campus* Estrutural (CD-02)**  
Diretor-Geral: Marcelo Silva Leite

**Diretoria de Administração e Planejamento - DRAP (CD-04)**  
Diretor Administrativo: Paulo Henrique de Azevedo Leão

Coordenação de Gestão de Pessoas – CDGP (FG-02)

Coordenador:

Coordenação de Planejamento e Orçamento – CDPO

Coordenador:

Coordenação de Almoxarifado e Patrimônio – CDAP (FG-02)

Coordenador: André de Castro Sena

Coordenação de Manutenção e Serviços Gerais – CDMS

Coordenador: Lucirene Lopes de Lima Ferreira

Coordenação de Aquisições e Contratos – CDAC (FG-01)

Coordenador: Gabriel Ribeiro Pinto

**Diretoria de Ensino, Pesquisa e Extensão - DREP (CD-04)**

Diretor: Juliana Viegas Pinto Vaz dos Santos

Coordenação de Biblioteca - CDBI

Coordenador:

Coordenação de Pesquisa e Extensão – CDPE

Coordenador:

Coordenação Geral de Ensino – CGEN (FG-01)

Coordenador-Geral: Bruno Silva Costa

Coordenação Pedagógica - CDPD

Coordenador:

Coordenação de Estágio - CDES

Coordenador:

Coordenação de Assistência Estudantil e Inclusão Social - CDAE

Coordenador:

Coordenação de Registro Acadêmico - CDRA (FG-02)

Coordenador: Tânia Gonçalves Felipe

**INSTITUTO FEDERAL DE BRASÍLIA**  
***FUTURO CAMPUS CEILÂNDIA***

**Direção Geral de Implantação do *Campus Ceilândia* (CD-02)**

Diretor-Geral:

**Diretoria de Administração e Planejamento - DRAP (FG-01)**

Diretor Administrativo: Aline Rocha Souza Santana

Coordenação de Gestão de Pessoas – CDGP

Coordenador:

Coordenação de Planejamento e Orçamento – CDPO

Coordenador:

Coordenação de Almoxarifado e Patrimônio – CDAP

Coordenador:

Coordenação de Manutenção e Serviços Gerais – CDMS (FG-02)

Coordenador:

Coordenação de Aquisições e Contratos – CDAC

Coordenador:

**Diretoria de Ensino, Pesquisa e Extensão - DREP (FG-01)**

Diretor:

Coordenação de Biblioteca - CDBI

Coordenador:

Coordenação de Pesquisa e Extensão – CDPE

Coordenador:

Coordenação Geral de Ensino – CGEN

Coordenador:

Coordenação Pedagógica - CDPD

Coordenador:

Coordenação de Estágio - CDES

Coordenador:

Coordenação de Assistência Estudantil e Inclusão Social - CDAE

Coordenador:

Coordenação de Registro Acadêmico - CDRA (FG-02)

Coordenador:



## **SUMÁRIO**

### **1 – PORTARIAS**

### **2 – AFASTAMENTOS**

#### **2.1 Férias**

#### **2.2 Licença para Tratamento de Saúde**

#### **2.3 Licença Gestante**

#### **2.4 Outras Licenças**

### **3 – VANTAGENS E CONCESSÕES**

#### **3.1 Diárias**

## 1 – PORTARIAS

### PORTARIA N° 1.351, DE 12 DE DEZEMBRO DE 2012

A DIRETORA-GERAL DO *CAMPUS* SAMAMBAIA DO INSTITUTO FEDERAL DE EDUCAÇÃO, CIÊNCIA E TECNOLOGIA DE BRASÍLIA - IFB, nomeada pela Portaria N° 327, de 23 de Abril de 2012, publicado no Diário Oficial da União de 23 de Abril de 2012, no uso de suas atribuições legais e regimentais, resolve:

Art. 1º Conceder a servidora **Joseleide Pereira da Silva**, matrícula SIAPE N°. **1662189**, Carteira Nacional de Habilitação - CNH N°. 01980624581, autorização para condução de veículos oficiais do *Campus* Samambaia no interesse de serviço e no exercício de suas próprias atribuições.

Art. 2º Esta Portaria entra em vigor nesta data.

**NELI TEREZINHA DA SILVA**  
Diretora Geral do *Campus* Samambaia  
Portaria IFB N° 327 23/04/2012

---

### PORTARIA N° 038, DE 14 DE JANEIRO DE 2013

O DIRETOR GERAL SUBSTITUTO DO CAMPUS SAMAMBAIA – DO INSTITUTO FEDERAL DE EDUCAÇÃO, CIÊNCIA E TECNOLOGIA DE BRASÍLIA - IFB, nomeado pela Portaria N° 29, de 09 de janeiro de 2013, publicado no Diário Oficial da União de 10 de janeiro de 2013, no uso de suas atribuições legais e regimentais, resolve:

Art.1º *Designar os Servidores*: **Rones Borges Silva**, matrícula SIAPE N° 1827894; **Luiz Diogo de Vasconcelos Júnior**, matrícula SIAPE N° 1331015; **Emerson de Souza de Jesus**, matrícula SIAPE N° 1799514, **Valdemir dos Santos Luza**, matrícula SIAPE N° 1872482, como membros da *Comissão Eleitoral do Conselho Gestor*.

Art. 2º A comissão terá como atribuições:

I – Estabelecer o calendário do Processo Eleitoral com o prazo mínimo de 01 mês de antecedência, do início do Processo Eleitoral.

II- Fazer a divulgação do Processo Eleitoral.

III – Fazer as inscrições dos candidatos.

IV – Fazer a homologação dos candidatos e divulgação do resultado.

V – Definir a Logística das Eleições.

Art. 3º Designar como Presidente da comissão o servidor **Luiz Diogo de Vasconcelos Júnior**

Art. 4º Estabelecer o prazo de 08 de fevereiro de 2013, para conclusão dos trabalhos.

Art. 5º Esta portaria entra em vigor nesta data.

**Rudimar Machado Sousa Júnior**  
Diretor Geral Substituto do *Campus* Samambaia  
**Portaria Nº 29 de 10 de janeiro de 2013**

---

PORTARIA Nº 68 DE 18 DE JANEIRO DE 2013

A DIRETORA-GERAL DO *CAMPUS* RIACHO FUNDO DO IFB - INSTITUTO FEDERAL DE EDUCAÇÃO, CIÊNCIA E TECNOLOGIA DE BRASÍLIA, nomeada pela Portaria Nº 515, de 04 de agosto de 2011, publicado no Diário Oficial da União de 05 de agosto de 2011, no uso de suas atribuições legais e regimentais, resolve:

Art. 1º Designar **DAVI LUCAS MACEDO NEVES CRUZ, JOÃO PAULO GOUVEIA PEREIRA** como servidores lotados no Registro Acadêmico do *Campus* Riacho Fundo, sob Coordenação da servidora **MARIA DA GLÓRIA FERREIRA DE SOUZA**, em atendimento a Portaria Normativa nº 004 de 09 de Agosto de 2012.

Art. 2º Considerando a orientação da Portaria Normativa nº 004 de 09 de Agosto de 2012, o horário de funcionamento do Registro Acadêmico do *Campus* Riacho Fundo será ininterrupto, das 8h às 21h.

Art.3º Esta Portaria entra em vigor nesta data e revoga a Portaria nº955 de 03 de outubro de 2012.

**ALESSANDRA FERREIRA DA SILVA**  
Diretora-Geral do *Campus* Riacho Fundo  
**Portaria IFB Nº 515 de 4 de agosto de 2011**

---

PORTARIA Nº 85, DE 21 DE JANEIRO DE 2013.

A DIRETORA GERAL DO CAMPUS RIACHO FUNDO, no uso de suas atribuições e tendo em vista o disposto no Regimento Geral do Instituto Federal de Educação, Ciência e Tecnologia de Brasília, a Lei nº 8.666, de 1993 e o que consta no caput do art. 37 da Constituição Federal de 1988, RESOLVE:

Art.1º-Estabelecer o Calendário de recebimento de pedidos dos setores para o exercício de 2013, referente as aquisições e contratações de serviços por parte do *Campus* Riacho Fundo.

Art. 2º-Fixar os procedimentos para aquisição e contratação no âmbito do *Campus* Riacho Fundo, modelos de pedidos, fluxo e solicitações.

Art.3º - Esta Portaria entra em vigor na data de sua publicação.

**ALESSANDRA FERREIRA DA SILVA**  
Diretora Geral do *Campus* Riacho Fundo  
Portaria IFB nº515 de 4 de agosto de 2011.

**ANEXO I – PROCEDIMENTOS PARA AQUISIÇÃO E CONTRATAÇÃO**

1 - Os pedidos deverão chegar na Coordenadoria de Aquisição e Contratos - CDAC nas seguintes datas, para fins de provisionamento dos procedimentos de aquisição por parte do *Campus*:

MÊS	PERMANENTE	CONSUMO	SERVIÇOS
MARÇO	4 a 6	7 a 8	11 a 13
JUNHO	3 a 5	6 a 10	11 a 14
SETEMBRO	2 a 4	5 a 7	10 a 12
OUTUBRO	1 a 4	7 a 9	10 a 11

2 - Deverão contemplar nos pedidos o formulário de aquisição ou formulário de contratação, conforme os modelos dos anexos II.

3 - Os pedidos e as solicitações poderão ser recebidas diariamente, mas serão processadas e providenciadas na ordem estabelecidas no calendário para fins de ordem e trâmites no setor de Aquisição e Contratações, para fins de serem autuados pela classificação da despesa e por grupo dos produtos e serviços.

4 - Os pedidos de aquisição de materiais deverão estar acompanhados de:

**a) Pedido de Aquisição de Material (Permanente/Consumo)**, com os seguintes itens devidamente preenchido:

- Justificativa do pedido; e
- Tabela de especificação do produto/bens a serem adquiridos.

**b) Estimativa de consumo com detalhamento mensal**, quando se tratar de aquisição de materiais de consumo;

**c) Cronograma de aquisição** com detalhamento dos quantitativos por unidade administrativa, setor, laboratório ou localidade específica, quando se tratar de aquisição de materiais permanentes;

**d) No mínimo três orçamentos, devidamente assinados e anexado ao pedido.** O solicitante deverá enviar as quantidades e especificações dos produtos aos fornecedores, os quais irão cotar o valor de mercado, datar, assinar e encaminhar ao solicitante(Art. 6º X da Lei 8.666/93).

5 – Os casos omissos e as excepcionalidades deverão ser resolvidos diretamente pela Direção de Administração ou Direção Geral, mediante despacho expresso dos casos que por ventura incorrer.

**ANEXO II**  
**FORMULÁRIOS DE PEDIDO DE AQUISIÇÃO OU SOLICITAÇÃO DE CONTRATAÇÃO DE SERVIÇOS**

**PEDIDO DE AQUISIÇÃO DE MATERIAL**  
**(consumo / permanente)**

<b>Requisitante:</b> ____ - ____				<b>Data:</b> __ / __ / 20__	
Item	Especificação do Material	Unid.	Qt.	Valor Unitário	Valor Total
1	(Resumo – Quando completar vários itens, deverá colocar a lista em anexo ao formulário)	-	-	R\$ ____.	R\$ ____.
<b>Total</b>					
<b>Valor total do pedido: R\$ ____.</b>					
Assinaturas e Carimbos :				Datas :	
Setor Requisitante				Em ____/____/____	
Coordenador de Aquisição				Em ____/____/____	
Diretoria de Administração ou Diretor Geral do Campus				Em ____/____/____	
Pró-Reitoria de Administração				Em ____/____/____	
CLASSIFICAÇÃO ORÇAMENTÁRIA Recurso do orçamento do <i>Campus Riacho Fundo</i>					

**JUSTIFICATIVA DO PEDIDO**

**FINALIDADE:** Aquisição de \_\_\_\_\_ para realização de \_\_\_\_\_ na sede provisória do Campus Riacho Fundo, haja vista a \_\_\_\_\_ para realização das atividades (administrativas / ensino ) na cidade do Riacho Fundo / DF.

**I - CARACTERIZAÇÃO DO PROBLEMA E SUAS CAUSAS:** Haverá necessidade de aprovisionar \_\_\_\_\_ para realização das atividades de \_\_\_\_\_ na sede provisória.

**II - RESULTADOS ESPERADOS COM A CONTRATAÇÃO DOS SERVIÇOS:** \_\_\_\_\_

**III - CONSEQUÊNCIAS DO NÃO ATENDIMENTO DO PLEITO:** Pelo indeferimento do pedido, \_\_\_\_\_.

<b>Local de Utilização do Material:</b>	<b>de do</b>	<b>Datas:</b>	
		Em: ____/____/____	Em: ____/____/____
Instituto Federal de Brasília – IFB	Câmpus Riacho Fundo	<b>Assinaturas e Carimbos</b>	
		Setor Requisitante	Diretor Geral ou Administrativo

**MODELO DE LISTA DE ITENS PARA AQUISIÇÃO**

NR	ESPECIFICAÇÃO	UNIDADE	QTD
1	As especificações dos materiais deverão ser completas e detalhadas do material. Não poderá haver indicação de marca, salvo na qualidade de referência, em que deverão contemplar no mínimo duas marcas.	Unidade de medida do material.	

**SOLICITAÇÃO DE CONTRATAÇÃO DE SERVIÇOS**

<b>Requisitante:</b> ____ - ____		<b>Data:</b> __/__/20__			
Item	Especificação do Serviço	Unid.	Qt.	Valor Unitário	Valor Total

1	( Resumo – Deverá disponibilizar em anexo o Projeto Básico / Termo de Referência - obrigatoriamente o qual deverá ter sua autoria identificada (nome, cargo e nº de matrícula), e conter a APROVAÇÃO EXPRESSA DA AUTORIDADE COMPETENTE (art. 7º, § 2º, I, da Lei nº 8.666/1993 )).	-	-	R\$ ____.	R\$ ____.
<b>Total</b>					
<b>Valor total da Contratação: R\$ ____.</b>					
Assinaturas e Carimbos :				Datas :	
Setor Requisitante				Em ____/____/____	
Coordenador de Aquisição				Em ____/____/____	
Diretoria de Administração ou Diretor Geral do Campus				Em ____/____/____	
Pró-Reitoria de Administração				Em ____/____/____	
CLASSIFICAÇÃO ORÇAMENTÁRIA Recurso do orçamento do <i>Campus</i> Riacho Fundo					



**JUSTIFICATIVA DA CONTRATAÇÃO DOS SERVIÇOS**

**FINALIDADE:** A Contratação dos Serviços tem por objetivo \_\_\_\_\_ para realização de \_\_\_\_\_ na sede provisória do *Campus* Riacho Fundo, haja vista a \_\_\_\_\_ para realização das atividades (administrativas/ensino ) na cidade do Riacho Fundo/DF.

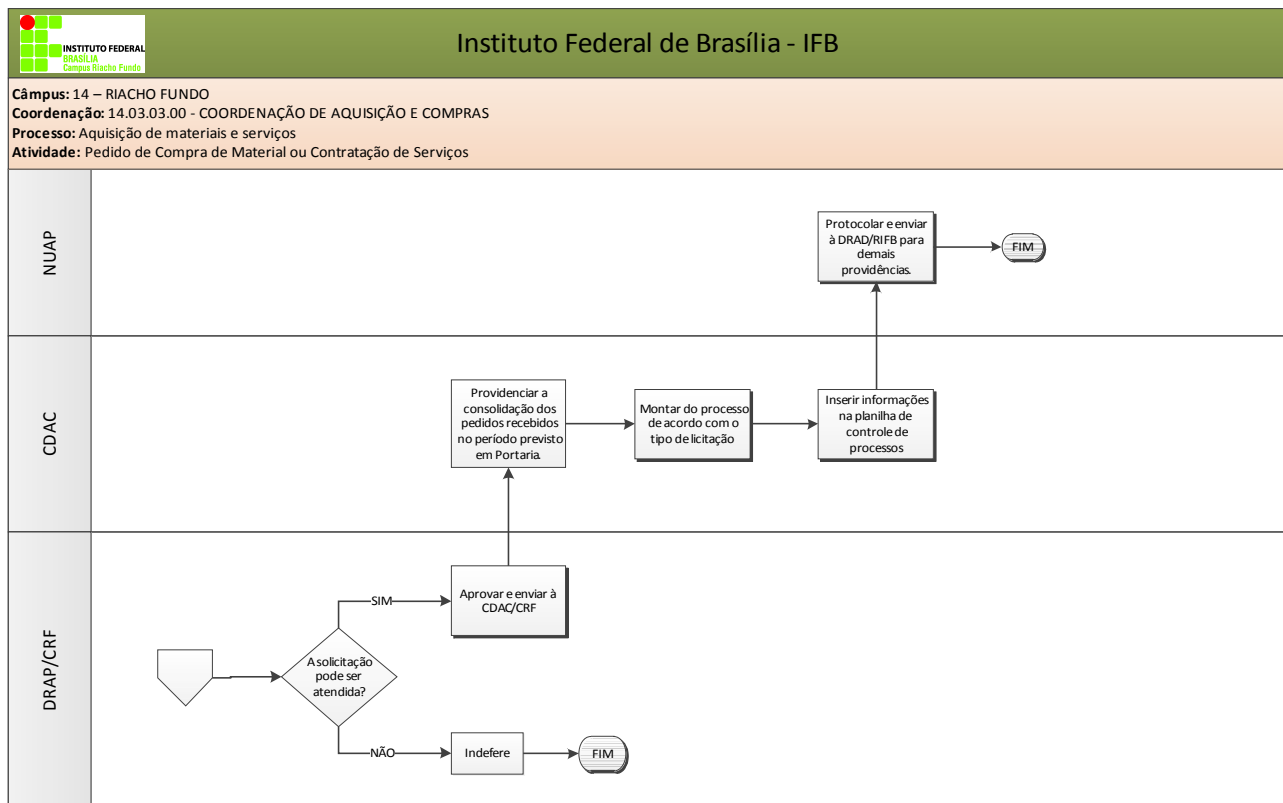
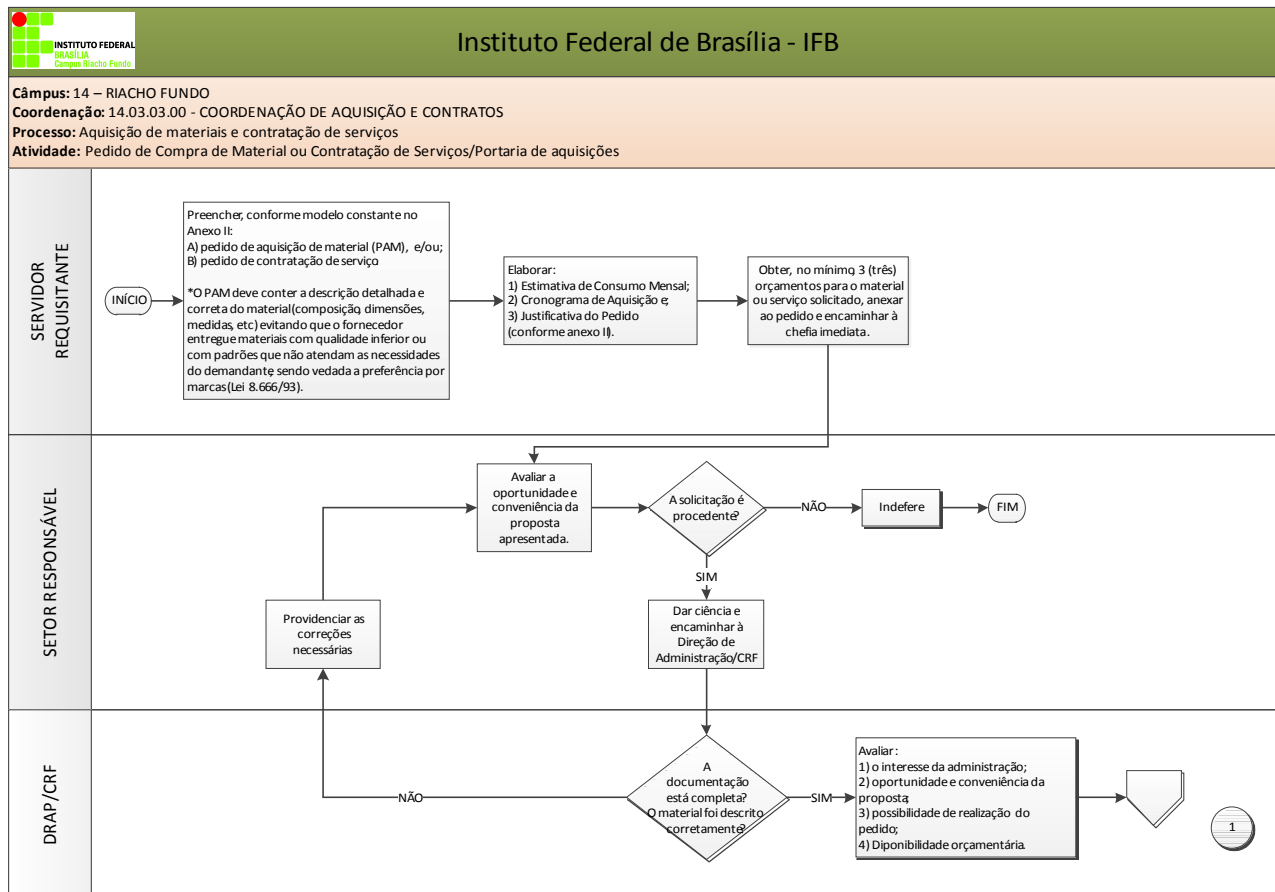
**I - CARACTERIZAÇÃO DO PROBLEMA E SUAS CAUSAS:** Haverá necessidade de aprovisionar \_\_\_\_\_ para realização das atividades de \_\_\_\_\_ na sede provisória.

**II - RESULTADOS ESPERADOS COM A CONTRATAÇÃO DOS SERVIÇOS:** \_\_\_\_\_

**III - CONSEQUÊNCIAS DO NÃO ATENDIMENTO DO PLEITO:** **Pelo indeferimento do pedido,** \_\_\_\_\_.

<b>Local da Prestação do Serviço:</b>	<b>do</b>	<b>Datas:</b>	
		Em: ____/____/____	Em: ____/____/____
Instituto Federal de Brasília – IFB	Câmpus Riacho Fundo	<b>Assinaturas e Carimbos</b>	
		Setor Requisitante	Diretor Geral ou Administrativo

## ANEXO III



\* O pedido deve ser acompanhado periodicamente pelo requisitante junto à DRAP ou à CDAC

## ANEXO IV

---

# 2013

---

Janeiro							Fevereiro							Março						
D	S	T	Q	Q	S	S	D	S	T	Q	Q	S	S	D	S	T	Q	Q	S	S
		1	2	3	4	5						1	2						1	2
6	7	8	9	10	11	12	3	4	5	6	7	8	9	3	4	5	6	7	8	9
13	14	15	16	17	18	19	10	11	12	13	14	15	16	10	11	12	13	14	15	16
20	21	22	23	24	25	26	17	18	19	20	21	22	23	17	18	19	20	21	22	23
27	28	29	30	31			24	25	26	27	28			24	25	26	27	28	29	30
1 - Confraternização Universal							12 - Carnaval							29 - Paixão de Cristo						
Abril							Maio							Junho						
D	S	T	Q	Q	S	S	D	S	T	Q	Q	S	S	D	S	T	Q	Q	S	S
	1	2	3	4	5	6				1	2	3	4							1
7	8	9	10	11	12	13	5	6	7	8	9	10	11	2	3	4	5	6	7	8
14	15	16	17	18	19	20	12	13	14	15	16	17	18	9	10	11	12	13	14	15
21	22	23	24	25	26	27	19	20	21	22	23	24	25	16	17	18	19	20	21	22
28	29	30					26	27	28	29	30	31		23	24	25	26	27	28	29
21 - Tiradentes							1 - Dia do Trabalho 30 - Corpus Christi							30						
Julho							Agosto							Setembro						
D	S	T	Q	Q	S	S	D	S	T	Q	Q	S	S	D	S	T	Q	Q	S	S
	1	2	3	4	5	6						1	2	3						1
7	8	9	10	11	12	13	4	5	6	7	8	9	10	8	9	10	11	12	13	14
14	15	16	17	18	19	20	11	12	13	14	15	16	17	15	16	17	18	19	20	21
21	22	23	24	25	26	27	18	19	20	21	22	23	24	22	23	24	25	26	27	28
28	29	30	31				25	26	27	28	29	30	31	29	30					9 - Independência do Brasil
Outubro							Novembro							Dezembro						
D	S	T	Q	Q	S	S	D	S	T	Q	Q	S	S	D	S	T	Q	Q	S	S
		1	2	3	4	5						1	2							1
6	7	8	9	10	11	12	3	4	5	6	7	8	9	8	9	10	11	12	13	14
13	14	15	16	17	18	19	10	11	12	13	14	15	16	15	16	17	18	19	20	21
20	21	22	23	24	25	26	17	18	19	20	21	22	23	22	23	24	25	26	27	28
27	28	29	30	31			24	25	26	27	28	29	30	29	30	31				25 - Natal
12 - N. S. Aparecida							2 - Finados 15 - Proclamação da República							25 - Natal						

---

## PORTARIA Nº 087, DE 22 DE JANEIRO DE 2013

Subdelega atribuições aos Diretores-Gerais de *Campus* e Pró-Reitores do IFB e cria procedimentos para controle de desempenho das atribuições subdelegadas.

O REITOR *PRO TEMPORE* DO INSTITUTO FEDERAL DE BRASÍLIA, nomeado pela Portaria MEC Nº 649, de 23 de maio de 2011, publicada no Diário Oficial da União de 24 de maio de 2011, no uso de suas atribuições legais e regimentais,

CONSIDERANDO que a atividade fim do IFB é o processo educacional;

CONSIDERANDO que o processo educacional ocorre nos *Campi*;

CONSIDERANDO que a qualidade do processo educacional depende de agilidade de respostas às demandas que surgem da interação do IFB com a comunidade, entre servidores e estudantes;

CONSIDERANDO que os *Campi* do IFB com mais de dois anos de funcionamento, já possuem infraestrutura mínima necessária para exercer sua administração;

CONSIDERANDO o consta no §2º art. 13 do Estatuto do IFB, no parágrafo único art. 25 do Regimento Geral do IFB e no art. 11 do Decreto-Lei Nº. 200, de 25 de fevereiro 1967;

CONSIDERANDO que é facultado às autoridades da Administração Federal, subdelegar competência para a prática de atos administrativos, precisando-se as autoridades subdelegadas e suas atribuições, conforme disposto no art. 12 do Decreto-Lei Nº. 200, de 25 de fevereiro de 1967;

CONSIDERANDO que a subdelegação de competência não envolve a perda, pelo subdelegante, dos correspondentes poderes, sendo-lhe facultado, quando entender conveniente, exercê-los mediante avocação do caso, sem prejuízo da validade da subdelegação, conforme dispõe o parágrafo único do Decreto no 83.937, de 06 de setembro de 1979;

CONSIDERANDO o que consta na Lei nº 9784, de 29 de janeiro de 1999, que regula o processo administrativo no âmbito da Administração Pública Federal;

Resolve:

**Art. 1º** Subdelegar atribuições aos Diretores-Gerais de *Campus* e Pró-Reitores do IFB e criar procedimentos para o controle de desempenho das atribuições subdelegadas na forma da presente portaria:

**Art. 2º** Ficam os Diretores-Gerais de *Campus* incumbidos de assinar os Acordos de Cooperação para o desenvolvimento de estágio com uso obrigatório do modelo proposto pela Pró-Reitoria de Extensão – PREX, assim como os termos de compromisso de estágio conforme modelo proposto pela Pró-Reitoria de Ensino – PREN, devidamente cancelados pela Procuradoria Federal junto ao IFB.

§ 1º Até o dia 5 de cada mês os Diretores-Gerais dos *Campi* enviarão à PREX cópia dos Acordos de Cooperação firmados e a lista de alunos em estágio contendo as informações de

vigência, área de atuação e conclusão. O modelo de formulário deverá ser proposto pela PREX.

§ 2º Não poderá haver duplicidade de Acordos de Cooperação para um mesmo objeto, devendo os Diretores-Gerais consultarem o cadastro de empresas cooperadas antes de procederem a assinatura do referido documento.

§ 3º A PREX, deverá compor o cadastro de empresas mantendo-o atualizado para subsidiar as decisões sobre novos acordos na medida em que receber as cópias dos Acordos de Cooperação firmados pelos *Campi*.

§ 4º A PREX manterá o controle da numeração dos Acordos de Cooperação previstos no *caput* deste artigo.

**Art. 3º** O processo seletivo para os Cursos de Formação Inicial e Continuada (FIC) será realizado pela Pró-Reitoria de Ensino em cronograma unificado.

§ 1º Os *Campi* que não aderirem ao cronograma unificado realizarão todos os processos de seleção para os cursos de FIC, que deverão ter seus editais assinados pelo próprio Diretor-Geral, segundo o modelo proposto pela PREN e chancelado pela Procuradoria Jurídica.

§ 2º Todas as ações relativas ao processo seletivo para cursos FIC deverão ocorrer sob orientação da PREN.

§ 3º Todos os processos seletivos devem ser devidamente documentados em processos físicos ou eletrônicos conforme orientação da PREN.

§ 4º A publicação dos editais será feita na página web oficial do IFB, e o extrato respectivo no Diário Oficial da União.

§ 5º Caberá à PREN compor e gerenciar o Banco de Cursos FIC, não podendo haver cursos diferentes em conteúdo ou carga horária com o mesmo título no IFB.

§ 6º Os planos de curso do Banco de Cursos FIC somente serão ajustados/modificados em conformidade com a resolução que regulamenta a oferta de FIC no IFB.

**Art. 4º** Cabe ao Diretor-Geral de *Campus* monitorar, em conjunto com a PREN/PRPI/PREX, o desenvolvimento de projetos extraordinários de ensino, pesquisa e extensão, captados ou desenvolvidos por servidores de seu *Campus*.

§ 1º A prestação de contas de cada projeto extraordinário incluindo os resultados obtidos e o desenvolvimento financeiro será feita semestralmente, devendo em qualquer situação haver uma prestação de contas ao final do exercício fiscal.

§ 2º No caso de projetos *multicampi* ou multi-institucionais o Diretor-Geral do *Campus* onde está o coordenador do projeto fará a prestação de contas, à exceção daqueles que são

coordenados por uma pró-reitoria específica.

§ 3º Caberá aos Diretores-Gerais de *Campi* enviar a PRPI e PREX os projetos de pesquisa e extensão para registro de modo a constar na carga horária do servidor conforme previsto nas Resoluções IFB 24/2009; 22/2010 e 23/2010.

**Art. 5º** Caberá aos Diretores-Gerais de *Campus* atestar o Relatório de Frequência emitido pelo Coordenação de Gestão de Pessoas (CDGP) da sua unidade, que deve ser encaminhado à DRGP/IFB até o segundo dia útil mês sequente, para que seja preparada a folha de pagamento.

§ 1º A síntese da apuração das faltas e justificativas apresentadas por servidores fica a cargo da CDGP de cada unidade.

§ 2º O Diretor-Geral do *Campus*, através da CDGP, manterá o cadastro dos servidores atualizados, devendo para tanto, enviar as vias originais correspondentes a todas as informações à DRGP em prazos previamente estabelecidos.

§ 3º O Diretor-Geral do *Campus*, através da CDGP da unidade, informará à DRGP, até o segundo dia útil de cada mês, todas as informações complementares relativas a folha de pagamento, conforme previsto no SIAPE, excetuando-se contribuições sindicais, pagamentos consignados e congêneres.

**Art. 6º** Fica o Diretor-Geral do *Campus*, por meio da Diretoria de Administração e Planejamento (DRAP), incumbido de monitorar o cumprimento das metas de planejamento institucional e financeiro, bem como aquelas previstas no Acordo de Metas do MEC/TCU, devendo buscar o fiel cumprimento no seu *Campus*.

**Art. 7º** O Diretor-Geral do *Campus* responsabilizar-se-á pela assinatura e a publicação dos editais de seleção de servidores temporários e substitutos.

§ 1º Antes da publicação dos editais previstos no *caput* deste artigo, o Diretor-Geral deverá obter, via memorando à PREN/DRGP a autorização de uso vaga.

§ 2º O edital deverá seguir, rigorosamente, o modelo fornecido pela DRGP e, cancelado pela Procuradoria.

§ 3º Todo o edital deverá prever a formação de uma comissão avaliadora, sendo a mesma responsável pela publicação dos resultados preliminares, mediante modelo fornecido pela DRGP e também responsável pelo envio do resultado final à direção geral de *Campus* para publicação e demais encaminhamentos.

§ 4º Ao final do processo o *Campus* tem até 5 dias úteis para encaminhar à DRGP os resultados e documentos dos candidatos selecionados para contrato, bem como a lista dos demais classificados.

§ 5º A DRGP terá o prazo de 30 dias para encaminhamento dos servidores aos respectivos *Campi*, conforme fluxo definido em expediente específico.

**Art. 8º** Caberá ao Diretor-Geral de cada *Campus* a abertura de sindicância investigatória para apurar irregularidades administrativas, de acordo com os art. 133, art. 144 a 152 da Lei nº 8.112/1990.

§ 1º As portarias devem ser encaminhadas imediatamente ao Gabinete da Reitoria para inserção no Sistema de Controle da CGU e publicação no Boletim de Serviço,

§ 2º As portarias deverão ser enviadas em dois formatos, sendo um documento editável e o outro no formato PDF constando a assinatura do Diretor-Geral.

§ 3º Ao final do processo o relatório de conclusão e os autos deverão ser encaminhados ao Gabinete do Reitor para posicionamento e providências cabíveis.

**Art. 9º** Ficam autorizados os Diretores-Gerais dos *Campi* a instituir, por meio de portaria interna, grupos ou comissões de trabalho, no âmbito das atribuições aqui subdelegadas.

**Parágrafo Único.** A cópia da portaria deve ser encaminhada de imediato ao Gabinete da Reitoria para conhecimento arquivo e à DRGP/IFB para inclusão no Boletim de Serviço e pasta dos servidores, devendo o controle de prazos ser feito no próprio *Campus*.

**Art. 10** Os Diretores-Gerais de *Campus* autorizarão os servidores técnico-administrativos e docentes a conduzir veículos oficiais quando for oportuno e conveniente, obedecendo ao fluxo estabelecido pela PRAD.

§ 1º A cópia da portaria de autorização deve ser encaminhada de imediato ao Gabinete da Reitoria para arquivo, a PRAD para conhecimento e à DRGP/IFB para inclusão no Boletim de Serviço.

§ 2º O controle de prazo de vigência da portaria e dos eventos ocorridos ao veículo durante o trajeto deve ser feito no próprio *Campus*.

**Art. 11** Cabe o Diretor-Geral de *Campus* aplicar as medidas educativas ou sanções aos discentes sempre em consonância com o disposto no Regulamento Discente, conforme a Resolução IFB 018/2012.

**Art. 12** Cabe ao Diretor-Geral de *Campus* e ao Pró-Reitor autorizar a participação eventual de servidores em exercício na sua unidade, em eventos científicos de âmbito nacional e regional ou cursos de capacitação, de acordo com o regulamento próprio do IFB.

**Parágrafo Único.** Caso haja deslocamento oneroso para o IFB, as diárias e passagens devem ser lançadas no SCDP com a antecedência legal.

**Art. 13** Fica autorizado, ao Diretor-Geral de *Campus* a emissão de ofícios, assim como declarações e certificados de cursos FIC realizados sob a responsabilidade da sua unidade.

§1º Para a emissão de ofícios o Diretor-Geral deverá:

a) solicitar, por e-mail ao Gabinete da Reitoria a numeração a ser seguida - única para os *Campi* e reitoria, informando assunto e teor;

b) registrar a numeração - Ofício N° / (ano) – DG(sigla do *Campus*)/IFB ao Gabinete da Reitoria, para fins de arquivo;

c) em caso de cancelamento de ofício, informar à ao Gabinete da Reitoria, que realiza o controle da numeração, assim como o registro do assunto e teor dos ofícios expedidos; e

d) realizar o arquivamento no *Campus*.

§2º Os ofícios deverão ser enviados ao Gabinete da Reitoria em formato PDF constando a assinatura do Diretor-Geral do *Campus*.

§3º Para a emissão de certificados o Diretor-Geral de *Campus*, através da Coordenação de Registro Acadêmico (CDRA), deverá:

a) verificar se os alunos estão cadastrados e categorizados nos *status* de Conclusão - situação em que o aluno tenha concluído o curso com êxito no Sistema Nacional de Informações da Educação Profissional e Tecnológica (Sistec);

b) assegurar que a emissão das declarações ou certificados seja de responsabilidade do registro acadêmico do *Campus*, devendo conter as informações mínimas estabelecidas pela Pró-Reitoria de Ensino -PREN e registrados em instrumento ou sistema específico para tal.

§ 4º Ficam os Pró-Reitores autorizados a emitir ofícios relativos às suas respectivas pastas, devendo obedecer o estabelecido nas alíneas **a, b, c e d** do §1º do *caput* deste artigo.

**Art. 14** Os Diretores-Gerais e os Pró-Reitores, serão responsáveis pelo pagamento das passagens e diárias dos servidores de cada *Campus* ou Pró-Reitoria, sendo aos mesmos atribuído o perfil de ordenador de despesas no Sistema de Concessão de Diárias e Passagens (SCDP).

§ 1º Aos ordenadores de despesas no SCDP caberão as funções de:

I – autorizar as despesas de diárias e passagens nacionais e internacionais, através do SCDP de todos os servidores docentes e técnicos administrativos do seu *Campus*, conforme dispõe a Lei nº 8.112/90, o Decreto nº 5.992, de 19 de dezembro de 1996, e demais normativas em vigor, assim como todos os demais colaboradores, quando se tratar de atividades inerentes aos *Campi*;

II – analisar as prestações de contas de todos aqueles que viajarem a serviço do *Campus*, devendo zelar pela rigorosa observância dos prazos legais para tal cumprimento;



III – notificar os servidores e demais colaboradores da obrigatoriedade de restituição ao erário, em todos os casos de pagamento indevido ou de não utilização dos valores atribuídos;

IV – informar ao Reitor a ocorrência de abusos ou mau uso do sistema, ocorridos no *Campus*, para a tomada das providências previstas em lei;

V – obedecer ao prazo mínimo de 10 dias de antecedência para a aquisição dos bilhetes das passagens aéreas nacionais e 30 dias para passagens internacionais, ressalvados os casos especiais em que as solicitações recebidas intempestivamente serão analisadas e autorizadas pelo Reitor.

§ 2º Os ordenadores acima designados, em seus impedimentos, poderão subdelegar poderes, mediante portaria interna de cada unidade, a seus substitutos, se assim o entenderem.

§3º Caberá à Pró-Reitoria de Administração (PRAD) supervisionar o desenvolvimento destas atividades.

**Art. 15** Caberá ao Diretor-Geral dos *Campi* Brasília, Gama, Samambaia, Planaltina, Taguatinga e Taguatinga Centro o ordenamento para autorizar as despesas oriundas de processos de cotação eletrônica, dispensa e inexigibilidade de licitação e adesão a atas de registro de preços no âmbito de seu *Campus*.

§ 1º Os processos de compras conduzidos por dispensa e inexigibilidade de licitação e adesão a atas de registro de preços deverão seguir o fluxo de processo estabelecido na Portaria RIFB 008/2012, de 05 de fevereiro de 2012.

§2º Os processos finalizados deverão ser encaminhados a PRAD/Reitoria para conhecimento e controle.

**Art. 16** Caberá ao Diretor-Geral dos *Campi* Brasília, Gama, Samambaia, Planaltina, Taguatinga e Taguatinga Centro o ordenamento de despesas para pagamento de serviços de água e esgoto, energia elétrica, telefonia e correios, que sejam contratados sob o CNPJ de seu *Campus*.

**Art. 17** Os processos de aquisições/contratações, durante a fase interna da licitação, devidamente instruídos deverão:

I - ser encaminhados à PRAD / Reitor, para o controle de chefia, a certificação da eficiência do exercício da delegação de competência da qual trata essa portaria e do cumprimento de suas diretrizes, em conformidade com a letra “a” do art. 13 do Decreto-Lei nº 200, de 25 de fevereiro de 1967.

**Art. 18** O orçamento dos *Campi* será descentralizado nas seguintes condições:

I - após o recebimento e/ou liberação do Ministério da Educação;

II - nos valores aprovados na Lei Orçamentária Anual (LOA);

III - em três etapas, sendo:

a) a primeira etapa correspondente a 40% do valor total do orçamento do *Campus*, para cumprimento até o dia 30 de junho do ano em exercício;

b) a segunda etapa também correspondente a 40% do orçamento total do orçamento do *Campus*, para cumprimento até o dia 01 de novembro do ano em exercício; e

c) a última etapa correspondente a 20 % do valor total do orçamento do *Campus*, que será partilhada por todo o IFB como reserva técnica em projetos estratégicos de todos os *Campi* e/ou para uso do *Campus* após o dia 1º de novembro.

**Parágrafo Único.** O controle do orçamento será feito conforme os dois prazos estabelecidos nas alíneas *a* e *b* do art. 18, devendo os recursos orçamentários não utilizados no devidos prazos, serem colocados à disposição do Colégio de Dirigentes para renegociação de uso, podendo ser destinado a quaisquer outras atividades do IFB.

**Art. 19** Caso as condições de controle prescritas nesta portaria não sejam cumpridas o reitor do IFB deverá avocar para si as atribuições ora subdelegadas, implicando na perda das subdelegação de atribuições.

**Art. 20** O Diretor-Geral de *Campus* deverá obedecer os limites orçamentários do seu *Campus*.

**Art. 21** Os Diretores-Gerais dos *Campi* que recebem esta subdelegação de competências respondem por seus atos, solidariamente ao reitor, conforme previsto no art. 116 do Estatuto do IFB.

**Art. 22** Revogam-se as Portarias RIFB:

- nº 49 de 16 de março de 2009;

- nº 83 de 27 de maio de 2009;

- nº 313 de 18 de junho de 2010;

- nº 556 de 28 de setembro de 2010;

- nº 558 de 28 de setembro de 2010;

- nº 751 de 20 de outubro de 2011;

- nº 707 de 30 de novembro de 2010; e

- nº 11 de 05 de janeiro de 2012.

**Art. 23** Todos os atos administrativos dos Diretores-Gerais deverão ser encaminhados de imediato ao Gabinete do Reitor para publicação no Diário Oficial da União ou no Boletim de

Serviço do IFB, sob pena de não serem válidos.

**Art. 24** Esta portaria entra em vigor na data de sua assinatura.

**WILSON CONCIANI**

---

**PORTARIA Nº 89 DE 23 DE JANEIRO DE 2013.**

O DIRETOR-GERAL DO *CAMPUS* PLANALTINA DO IFB - INSTITUTO FEDERAL DE EDUCAÇÃO, CIÊNCIA E TECNOLOGIA DE BRASÍLIA, nomeado pela Portaria Nº 35, de 31 de janeiro de 2011, publicado no Diário Oficial da União de 02 de fevereiro de 2011, no uso de suas atribuições legais e regimentais, resolve:

Art. 1º autorizar o servidor abaixo relacionado, a conduzir veículos do IFB – *Campus* Planaltina.

I- ADLEY CAMARGO ZIVIANI, Matrícula SIAPE 1627600, CNH 01744997021.

Art. 2º Esta Portaria entra em vigor nesta data.

**ADILSON JAYME DE OLIVEIRA**

**Diretor-Geral**

---

**PORTARIA Nº 92, DE 24 DE JANEIRO DE 2013**

O REITOR *PRO TEMPORE* DO INSTITUTO FEDERAL DE BRASÍLIA, nomeado pela Portaria MEC nº 649, de 23 de maio de 2011, publicada no Diário Oficial da União em 24 de maio de 2011, no uso de suas atribuições legais e regimentais, resolve:

**DESIGNAR** o servidor ANDERSON BRAGA FERNANDES, matrícula SIAPE nº 1973205, ocupante do cargo efetivo de Assistente de Aluno, lotado no *Campus* Riacho Fundo, para exercer o encargo de Substituto da Coordenação de Registro Acadêmico, do *Campus* Riacho Fundo, do Instituto Federal de Brasília, código FG-01, cargo ocupado pela servidora MARIA DA GLÓRIA FERREIRA DE SOUZA, matrícula SIAPE nº 1884568, no período de 02/01/2013 a 18/01/2013, por motivo de férias da titular.

**WILSON CONCIANI**

---

## PORTARIAS DE 24 DE JANEIRO DE 2013

O REITOR *PRO TEMPORE* DO INSTITUTO FEDERAL DE BRASÍLIA, nomeado pela Portaria MEC nº 649, de 23 de maio de 2011, publicada no Diário Oficial da União em 24 de maio de 2011, no uso de suas atribuições legais e regimentais, resolve:

Nº 95 **DESIGNAR** o servidor JOSIVAN DA SILVA FERREIRA, matrícula SIAPE nº 1733381, ocupante do cargo efetivo de Técnico de Tecnologia da Informação, lotado no Campus Planaltina, para exercer o encargo de Substituto da Coordenação de Aquisições e Contratos, do *Campus* Planaltina, do Instituto Federal de Brasília, código FG-01, cargo ocupado pela servidora CLEIDIVANA CARDOSO PEREIRA, matrícula SIAPE nº 1759893, no período de 07/01/2013 a 17/01/2013, por motivo de férias da titular.

Nº 96 **DESIGNAR** a servidora JULIANA NOVAES VERAS, matrícula SIAPE nº 1773646, ocupante do cargo efetivo de Assistente em Administração, lotada no Campus Planaltina, para exercer o encargo de Substituta da Coordenação de Gestão de Pessoas, do *Campus* Planaltina, do Instituto Federal de Brasília, código FG-02, cargo ocupado pela servidora SUZY DIAS SOARES, matrícula SIAPE nº 1793949, no período de 07/01/2013 a 21/01/2013, por motivo de férias da titular.

Nº 97 **DESIGNAR** a servidora MISLENE ALVES DOS REIS SALES, matrícula SIAPE nº 1758550, ocupante do cargo efetivo de Assistente em Administração, lotada no Campus Planaltina, para exercer o encargo de Substituta da Coordenação de Registro Acadêmico, do *Campus* Planaltina, do Instituto Federal de Brasília, código FG-01, cargo ocupado pelo servidor STENIO GERMANO PONTE, matrícula SIAPE nº 1794343, no período de 14/02/2013 a 15/03/2013, por motivo de férias do titular.

WILSON CONCIANI

---

## PORTARIAS DE 24 DE JANEIRO DE 2013

O REITOR *PRO TEMPORE* DO INSTITUTO FEDERAL DE BRASÍLIA, nomeado pela Portaria MEC nº 649, de 23 de maio de 2011, publicada no Diário Oficial da União em 24 de maio de 2011, no uso de suas atribuições legais e regimentais, resolve:

Nº 99 **DISPENSAR** a servidora MARISTELA LOPES RODRIGUES DE LACERDA, matrícula SIAPE nº 1508793, ocupante do cargo efetivo de Técnico em Assuntos Educacionais, lotada no *Campus* Taguatinga, do encargo de Substituta Eventual da Coordenação Geral de Ensino, do *Campus* Taguatinga, do Instituto Federal de Brasília, código FG-01, a contar de 27 de novembro de 2012.

Nº 100 **DESIGNAR** a servidora MARISTELA LOPES RODRIGUES DE LACERDA, matrícula SIAPE nº 1508793, ocupante do cargo efetivo de Técnico em Assuntos Educacionais, lotada no *Campus* Taguatinga, para exercer o encargo de Substituta Eventual da Coordenação de Registro Acadêmico, do *Campus* Taguatinga, do Instituto Federal de Brasília, código FG-02, cargo ocupado pela servidora Denise

Batista Medeiros, matrícula SIAPE nº 1869993, a contar de 27 de novembro de 2012.

**WILSON CONCIANI**

---

### **PORTARIAS DE 24 DE JANEIRO DE 2013**

O REITOR *PRO TEMPORE* DO INSTITUTO FEDERAL DE BRASÍLIA, nomeado pela Portaria MEC nº 649, de 23 de maio de 2011, publicada no Diário Oficial da União em 24 de maio de 2011, no uso de suas atribuições legais e regimentais, resolve:

Nº 102 **DISPENSAR** o servidor CARLOS AUGUSTO BALLA, matrícula SIAPE nº 1734077, ocupante do cargo efetivo de Professor do Ensino Básico Técnico e Tecnológico, lotado no *Campus* Taguatinga Centro, da função de Coordenador do Curso de Especialização em Gestão Pública, do *Campus* Taguatinga Centro, do Instituto Federal de Brasília, a contar de 11 de janeiro de 2013.

Nº 103 **DESIGNAR** o servidor FÁBIO NOGUEIRA CARLUCCI, matrícula SIAPE nº 1323601, ocupante do cargo efetivo de Professor do Ensino Básico Técnico e Tecnológico, lotado no *Campus* Taguatinga Centro, para exercer a função de Coordenador do Curso de Especialização em Gestão Pública, do *Campus* Taguatinga Centro, do Instituto Federal de Brasília, a contar de 11 de janeiro de 2013.

**WILSON CONCIANI**

---

### **PORTARIA Nº 104, DE 24 DE JANEIRO DE 2013**

O REITOR *PRO TEMPORE* DO INSTITUTO FEDERAL DE BRASÍLIA, nomeado pela Portaria MEC nº 649, de 23 de maio de 2011, publicada no Diário Oficial da União em 24 de maio de 2011, no uso de suas atribuições legais e regimentais, resolve:

**Art. 1º - DESIGNAR** a servidora ELENICE GRIGÓRIA LIMA, matrícula SIAPE nº 1973594, ocupante do cargo efetivo de Assistente em Administração, lotada no *Campus* Brasília, para exercer o encargo de Substituta da Coordenação de Almoxarifado e Patrimônio, do *Campus* Brasília, do Instituto Federal de Brasília, código FG-02, cargo ocupado pelo servidor WILK WANDERLEY DE FARIAS, matrícula SIAPE nº 0388070, no período de 07/01/2013 a 05/02/2013, por motivo de férias do titular.

**Art. 2º** - Esta portaria entra em vigor na data de sua assinatura.

**WILSON CONCIANI**

## PORTARIA Nº 107, DE 24 DE JANEIRO DE 2013

O REITOR *PRO TEMPORE* DO INSTITUTO FEDERAL DE BRASÍLIA, nomeado pela Portaria MEC nº 649, de 23 de maio de 2011, publicada no Diário Oficial da União em 24 de maio de 2011, no uso de suas atribuições legais e regimentais, resolve:

**DESIGNAR** a servidora DAYSE SIQUEIRA DE MELO FRAGA, matrícula SIAPE nº 1858304, ocupante do cargo efetivo de Assistente em administração, lotada na Reitoria, para exercer o encargo de Substituta da Coordenação de Pós-Graduação, da Pró-Reitoria de Pesquisa e Inovação, do Instituto Federal de Brasília, código FG-02, cargo ocupado pela servidora EDILSA ROSA DA SILVA, matrícula SIAPE nº 1294224, no período de 07/01/2013 a 05/02/2013, por motivo de férias do titular.

**WILSON CONCIANI**

---

## PORTARIA Nº 109, DE 23 DE JANEIRO DE 2013

O REITOR *PRO TEMPORE* DO INSTITUTO FEDERAL DE BRASÍLIA, nomeado pela Portaria MEC nº 649, de 23 de maio de 2011, publicada no Diário Oficial da União em 24 de maio de 2011, no uso de suas atribuições legais e regimentais, resolve:

**Art. 1º DESIGNAR** a servidora JUANA DE CARVALHO RAMOS SILVA, matrícula SIAPE nº 1969226, ocupante do cargo efetivo de Técnico em Assuntos Educacionais, lotada na Reitoria, para exercer o encargo de SUBSTITUTA EVENTUAL da Secretaria da Comissão de Ética do Instituto Federal de Brasília – COET/IFB, função exercida pela servidora ROSANE CAVALCANTE DE SOUZA, matrícula SIAPE nº 712978, ocupante do cargo efetivo de Professor de Ensino Básico, Técnico e Tecnológico.

**Art. 2º** Esta Portaria entra em vigor na data de sua assinatura.

**WILSON CONCIANI**

---

## PORTARIA Nº 110, DE 25 DE JANEIRO DE 2013

O REITOR *PRO TEMPORE* DO INSTITUTO FEDERAL DE BRASÍLIA, nomeado pela Portaria MEC Nº 649, de 23 de maio de 2011, publicada no Diário Oficial da União de 24 de maio de 2011, no uso de suas atribuições legais e regimentais, resolve:

**Art. 1º - HOMOLOGAR** a aprovação dos estágios probatórios dos servidores abaixo relacionados, aprovados nas avaliações segundo os critérios estabelecido na lei 8112/90.

**Art. 2º** - Ficam os seguinte servidores aptos ao exercício de seus respectivos cargos:

<b>Nome do Servidor</b>	<b>Matrícula</b>	<b>Exercício</b>
JOÃO BEZERRA DA SILVA JÚNIOR	1654758	Reitoria
POLLYANA MARIA RIBEIRO ALVES MARTINS	1671423	<i>Campus Planaltina</i>
JOSÉ LUIS SOARES	1586370	<i>Campus Planaltina</i>
GILBERTO ROSA DE CASTRO	1671461	<i>Campus Planaltina</i>
CAROLINA REBELO GAMA	1674871	<i>Campus Planaltina</i>
RAFAEL CARDOSO GONÇALVES	1732906	<i>Campus Planaltina</i>

**Art. 3º** – Esta portaria entra em vigor na data de sua assinatura.

**WILSON CONCIANI**  
**Reitor**

---

### **PORTARIA Nº 111, DE 25 DE JANEIRO DE 2013.**

O DIRETOR GERAL DO *CAMPUS* TAGUATINGA DO INSTITUTO FEDERAL DE BRASÍLIA, nomeado pela Portaria IFB Nº 248, de 18 de maio de 2010, publicada no Diário Oficial da União de 19 de maio de 2010, no uso de suas atribuições legais, resolve:

**Art. 1º** Reprogramar férias da servidora FABIANE SILVA DE ALMEIDA C. GUEDES, SIAPE 1869963, a pedido, de 11 de março de 2013 a 30 de março de 2013 para duas parcelas, sendo: 1ª parcela de 30 de janeiro de 2013 a 08 de fevereiro de 2013; e 2ª parcela para 04 de março de 2013 a 13 de março de 2013.

**Art. 2º** Esta portaria entre em vigor nesta data.

**ELCIO ANTONIO PAIM**  
**Diretor Geral do *Campus* Taguatinga**

---

## **PORTARIA Nº 112, DE 25 DE JANEIRO DE 2013.**

O DIRETOR GERAL DO *CAMPUS* TAGUATINGA DO INSTITUTO FEDERAL DE BRASÍLIA, nomeado pela Portaria IFB Nº 248, de 18 de maio de 2010, publicada no Diário Oficial da União de 19 de maio de 2010, no uso de suas atribuições legais, resolve:

**Art. 1º** Designar os servidores abaixo relacionado, para compor a Comissão de Acesso e Ingresso para o Sistema de Cotas do *Campus* Taguatinga/IFB

**Art. 2º** Maristela Lopes Rodrigues de Lacerda SIAPE 1508793, como presidente, Ana Maria Soares Freire P. Leal, SIAPE 1758510, Denise dos Santos Batista, SIAPE 1869993, e Tâmara Miranda de Carvalho, SIAPE 1759349, Adilson César de Araújo, SIAPE 1845396, como membros da comissão, a contar de 14 de dezembro de 2012.

**Art. 3º** Fica estabelecido o prazo de 30 dias para conclusão dos trabalhos desta Comissão.

ELCIO ANTONIO PAIM  
Diretor Geral do *Campus* Taguatinga

---

## **PORTARIA Nº 113, DE 25 DE JANEIRO DE 2013.**

O DIRETOR GERAL DO *CAMPUS* TAGUATINGA DO INSTITUTO FEDERAL DE BRASÍLIA, nomeado pela Portaria IFB Nº 248, de 18 de maio de 2010, publicada no Diário Oficial da União de 19 de maio de 2010, no uso de suas atribuições legais, resolve:

**Art. 1º** - Prorrogar por mais 60 (sessenta dias) o prazo para a conclusão dos trabalhos da Comissão de Acesso e Ingresso para o Sistema de Cotas do *Campus* Taguatinga/IFB, instituída nos termos da Portaria nº 112, de 25 de janeiro de 2013, presidida pela servidora MARISTELA LOPES RODRIGUES DE LACERDA SIAPE 1508793, a contar de 14 de janeiro de 2013.

**Art. 2º** – Esta Portaria entra em vigor na data de sua assinatura.

ELCIO ANTONIO PAIM  
Diretor Geral do *Campus* Taguatinga

---

## **PORTARIA Nº 132, DE 31 DE JANEIRO DE 2013**

A REITORA SUBSTITUTA DO INSTITUTO FEDERAL DE BRASÍLIA, nomeada pela Portaria Nº 886, de 11 de setembro de 2012, publicada no Diário Oficial da União de 13 de



setembro de 2012, no uso de suas atribuições legais e regimentais, resolve:

**Art. 1º - DESIGNAR** os servidores, para exercerem o encargo de fiscais de obras na construção de *campus*, conforme abaixo relacionados, a contar de 10 de janeiro de 2013:

<i>CAMPUS</i>	FISCAL TITULAR	SIAPE	FISCAL SUBSTITUTO	SIAPE
Estrutural	FERNANDA BARBOSA DE SOUSA LIMA (Arquiteta)	1858086	NÍCOLAS NASCIMENTO (Engenheiro Eletricista)	1884767
Riacho Fundo	ANDERSON SOARES PINTO (Engenheiro Civil)	1975429	ANTÔNIO DE FREITAS TRISTÃO NETO (Engenheiro Eletricista)	1772317
São Sebastião	FERNANDA BARBOSA DE SOUSA LIMA (Arquiteta)	1858086	ANTÔNIO DE FREITAS TRISTÃO NETO (Engenheiro Eletricista)	1772317
Ceilândia	ANDERSON SOARES PINTO (Engenheiro Civil)	1975429	ANTÔNIO DE FREITAS TRISTÃO NETO (Engenheiro Eletricista)	1772317

**Art. 2º** – Esta portaria entra em vigor na data de sua assinatura.

**ROSANE CAVALCANTE DE SOUZA**

---

### PORTARIA Nº 134, DE 31 DE JANEIRO DE 2013

A REITORA SUBSTITUTA DO INSTITUTO FEDERAL DE BRASÍLIA, nomeada pela Portaria Nº 886, de 11 de setembro de 2012, publicada no Diário Oficial da União de 13 de setembro de 2012, no uso de suas atribuições legais e regimentais, resolve:

**Art. 1º - DESIGNAR** os servidores para exercerem o encargo de fiscais de contrato, conforme abaixo relacionados:

CONTRATO	CONTRATADA	OBJETO	FISCAL	FISCAL SUBSTITUTO
42/2012	Companhia de Abastecimento Sanitário de Brasília CAESB	Prestação de serviços de abastecimento de água e esgotamento sanitário para o <i>Campus</i> São Sebastião	Nome: THIAGO SILVA DE ALMEIDA CPF: 079.085.466-09 SIAPE: 1969875	Nome: ELIZÂNGELA JAINES CPF: 016.147.781-08 SIAPE: 1969183

CONTRATO	CONTRATADA	OBJETO	FISCAL	FISCAL SUBSTITUTO
187/2011	Metha Transportes e Serviços LTDA	Locação de Container Marítimo	Nome: FERNANDO LIMA MARQUES CPF: 001.674.321-09 SIAPE:1968950	Nome: FISSIL CIER YUZUKI CPF: 701.562.201-72 SIAPE: 1898471

**Art. 2º** - Esta portaria entra em vigor na data de sua assinatura.

**ROSANE CAVALCANTE DE SOUZA**

## PORTARIAS DE 31 DE JANEIRO DE 2013

A REITORA SUBSTITUTA DO INSTITUTO FEDERAL DE BRASÍLIA, nomeada pela Portaria Nº 886, de 11 de setembro de 2012, publicada no Diário Oficial da União de 13 de setembro de 2012, no uso de suas atribuições legais e regimentais, resolve:

**Nº 135 DESIGNAR** a servidora SHER MARIA LENZA GRECO, matrícula SIAPE nº 2487765, ocupante do cargo efetivo de Professor do Ensino Básico, Técnico e Tecnológico, lotada no *Campus* Planaltina, para exercer o encargo de Substituta da Coordenação de Curso de Agroindústria, do *Campus* Planaltina, do Instituto Federal de Brasília, cargo ocupado pela servidora ADRIANA DE OLIVEIRA SANTOS, matrícula SIAPE nº 1758455, no período de 07/01/2013 a 20/02/2013, por motivo de férias da titular.

**Nº 136 DESIGNAR** a servidora CHRISTINE REBOUÇAS LOURENÇO, matrícula SIAPE nº 1958029, ocupante do cargo efetivo de Professor do Ensino Básico, Técnico e Tecnológico, lotada no *Campus* Planaltina, para exercer o encargo de Substituta da Coordenação de Curso de Agropecuária, do *Campus* Planaltina, do Instituto Federal de Brasília, cargo ocupado pelo servidor BRUNO CEOLIN DA SILVA, matrícula SIAPE nº 1625055, no período de 07/01/2013 a 20/02/2013, por motivo de férias do titular.

**ROSANE CAVALCANTE DE SOUZA**

## 2 – AFASTAMENTOS

### 2.1 Férias

0271090	ANGELA MARIA DE MENEZES	2013 02JAN2013 11JAN2013 1ªPARC
2755957	LUCIANA BASTOS MATOS	2012 26DEZ2012 04JAN2013 3ªPARC
1808956	DANIELLA SANTIAGO ANDRADE	2012 07JAN2013 16JAN2013 2ªPARC
1535549	LEONCIO REGAL DUTRA	2012 02JAN2013 01FEV2013 3ªPARC
2125770	ADRIANA FABIANA RODRIGUES	2013 10JAN2013 29JAN2013 1ªPARC
1487582	ELISANGELA MARCIA CRUZ DOS REIS	2012 02JAN2013 12JAN2013 3ªPARC

1837153	CECILIA CANDIDA FRASAO VIEIRA	2013 28JAN2013 06FEV2013 1ªPARC
6712978	ROSANE CAVALCANTE DE SOUZA	2012 02JAN2013 16JAN2013 4ªPARC
1795479	CARLOS EDUARDO MATTOS FLORES	2012 26DEZ2012 04JAN2013 1ªPARC
1868231	MARCIANO PEREIRA DA SILVA	2012 02JAN2013 11JAN2013 3ªPARC
1868231	MARCIANO PEREIRA DA SILVA	2013 16JAN2013 18JAN2013 1ªPARC
1895594	JULIANA CAL AUAD	2012 21JAN2013 06FEV2013 4ªPARC
1868481	VIRGINIA BARBOSA LOBO DA SILVA	2012 07JAN2013 11JAN2013 3ªPARC
1884699	TIAGO BORGES DOS SANTOS	2012 02JAN2013 11JAN2013 1ªPARC
1799004	HELLEN CRISTINA CAVALCANTE AMORIM	2012 02JAN2013 16JAN2013 3ªPARC
1799004	HELLEN CRISTINA CAVALCANTE AMORIM	2012 17JAN2013 28JAN2013 4ªPARC
0047030	FRANCLIN COSTA DO NASCIMENTO	2013 07JAN2013 05FEV2013 1ªPARC
1893648	LUIZ CARLOS RIBEIRO DE ABREU	2012 02JAN2013 31JAN2013 1ªPARC
1758468	HELEN DENISE DANERES LEMOS	2013 07JAN2013 31JAN2013 1ªPARC
1758972	ROMULO RAMOS NOBRE JUNIOR	2013 02JAN2013 11JAN2013 1ªPARC
1868739	NADIA SILVERIO OLIVEIRA IRINEU	2012 07JAN2013 16JAN2013 4ªPARC
1868739	NADIA SILVERIO OLIVEIRA IRINEU	2013 17JAN2013 26JAN2013 1ªPARC
1732747	LUCIANA MIYOKO MASSUKADO	2011 31DEZ2012 14JAN2013 3ªPARC
1732747	LUCIANA MIYOKO MASSUKADO	2012 15JAN2013 25JAN2013 1ªPARC
1818089	JULIANA ROCHA DE FARIA	2011 28DEZ2012 11JAN2013 3ªPARC
1818089	JULIANA ROCHA DE FARIA	2012 14JAN2013 23JAN2013 2ªPARC
1294224	EDILSA ROSA DA SILVA	2012 07JAN2013 21JAN2013 3ªPARC
1294224	EDILSA ROSA DA SILVA	2013 22JAN2013 05FEV2013 2ªPARC
1830405	AILTON BISPO DOS SANTOS JUNIOR	2011 31DEZ2012 29JAN2013 2ªPARC
1532644	ALEX HELDER CORDEIRO DE OLIVEIRA	2012 02JAN2013 15FEV2013 1ªPARC
1341102	ANDRE LUIZ DIAS	2012 24DEZ2012 06FEV2013 1ªPARC
1612636	CARLA SABRINA CUNHA	2012 10JAN2013 08FEV2013 1ªPARC
1696441	CINTHIA NEPOMUCENO XAVIER	2012 02JAN2013 08FEV2013 1ªPARC
1371852	CRISTIANE JORGE DE LIMA BONFIM	2013 02JAN2013 31JAN2013 1ªPARC
1734304	DANIELA FANTONI ALVARES	2012 08JAN2013 04FEV2013 4ªPARC
1870074	DANIELLA FERREIRA DE OLIVEIRA FONSEC	2012 08JAN2013 01FEV2013 2ªPARC
1435437	DENISE GOMES DE MOURA	2012 09JAN2013 07FEV2013 1ªPARC
1803315	DIEGO PIZARRO	2011 31DEZ2012 14JAN2013 2ªPARC
1803315	DIEGO PIZARRO	2012 15JAN2013 13FEV2013 1ªPARC
1806031	DIOGENES FERREIRA REIS FUSTINONI	2012 28JAN2013 01MAR2013 2ªPARC
1876214	EDNA CARVALHO DE AZEVEDO	2012 07JAN2013 05FEV2013 1ªPARC
1807604	EDUARDO ANDRADE DOS SANTOS	2013 02JAN2013 31JAN2013 1ªPARC
1733491	ERNESTO HENRIQUE RADIS STEINMETZ	2012 14JAN2013 12FEV2013 1ªPARC
0133342	FERNANDO ANTONIO DE ALVARENGA GROSSI	2012 05JAN2013 03FEV2013 1ªPARC
1315328	FLAVIA DE ALMEIDA PINHEIRO	2012 02JAN2013 11JAN2013 3ªPARC
1315328	FLAVIA DE ALMEIDA PINHEIRO	2013 14JAN2013 08FEV2013 1ªPARC
1651799	GLAUCO VAZ FEIJO	2012 10DEZ2012 23JAN2013 1ªPARC
1434903	GUILHERME ROCHA DE REZENDE	2012 01JAN2013 30JAN2013 1ªPARC
1536354	JAMES BATISTA FIGUEIREDO	2011 24DEZ2012 07JAN2013 3ªPARC
1536354	JAMES BATISTA FIGUEIREDO	2012 08JAN2013 08FEV2013 1ªPARC
1371591	JOSANE BORGES DAS NEVES GUIMARAES	2012 02JAN2013 31JAN2013 1ªPARC
1344542	KATIA GUIMARAES SOUSA PALOMO	2012 14JAN2013 01FEV2013 3ªPARC
1878648	LINA FRAZAO DE CASTRO	2012 02JAN2013 03FEV2013 2ªPARC
1758466	LUIZ DANIEL MUNIZ JUNQUEIRA	2012 02JAN2013 31JAN2013 2ªPARC
1801218	MARCIA SOARES DE ALMEIDA	2011 31DEZ2012 20JAN2013 3ªPARC
1801218	MARCIA SOARES DE ALMEIDA	2012 21JAN2013 19FEV2013 1ªPARC
1734053	MARCO ROGERIO CALHEIRA LIMA	2012 02JAN2013 31JAN2013 1ªPARC
1483850	MARCOS RAMON GOMES FERREIRA	2012 02JAN2013 31JAN2013 1ªPARC
1626205	MARIELA DO NASCIMENTO CARVALHO	2013 29JAN2013 07FEV2013 1ªPARC
1839336	PATRICIA ALBUQUERQUE DE LIMA	2012 02JAN2013 31JAN2013 2ªPARC
0270609	ROBSON BASTOS ROEN	2012 20DEZ2012 18JAN2013 2ªPARC
0270609	ROBSON BASTOS ROEN	2013 28JAN2013 26FEV2013 1ªPARC
1100131	ROSANE SOARES DE QUEIROZ	2012 02JAN2013 25JAN2013 4ªPARC
1872199	ROUSEJANNY DA SILVA FERREIRA	2012 02JAN2013 31JAN2013 1ªPARC
1797470	SANDRA MARA TABOSA DE OLIVEIRA	2012 07JAN2013 04FEV2013 1ªPARC
2578173	SERGIO BARBOSA GOMES	2012 07JAN2013 05FEV2013 1ªPARC
1806431	SIMONE PINHEIRO SANTOS	2012 02JAN2013 31JAN2013 1ªPARC
1192792	SUSELAINE SEREJO MARTINELLI	2012 07JAN2013 03FEV2013 1ªPARC
1540005	TACITO DANTAS FROTA LEITE	2012 02JAN2013 16JAN2013 3ªPARC

1540005	TACITO DANTAS FROTA LEITE	2013 17JAN2013 31JAN2013 1ªPARC
1303994	VANESSA DE ASSIS ARAUJO	2011 31DEZ2012 22JAN2013 3ªPARC
1439612	GUSTAVO FILICE DE BARROS	2011 31DEZ2012 14JAN2013 3ªPARC
1796159	ANDREA PINTO GRACA PARENTE	2012 07JAN2013 26JAN2013 1ªPARC
1799540	PAULA PETRACCO	2012 02JAN2013 31JAN2013 1ªPARC
0388070	WILK WANDERLEY DE FARIAS	2012 07JAN2013 05FEV2013 1ªPARC
1527428	THAINARA CASTRO LIMA	2012 02JAN2013 16JAN2013 3ªPARC
1819231	AGLAILSON GLEDSON CABRAL DE OLIVEIRA	2012 02JAN2013 27JAN2013 1ªPARC
1755972	AUGUSTO CESAR MELO DE OLIVEIRA	2011 22DEZ2012 05JAN2013 2ªPARC
1456722	CARLOS HENRIQUE MONSCHAU FUNCK	2013 02JAN2013 31JAN2013 1ªPARC
1890575	CLAUDIA LUIZA MARQUES	2012 22DEZ2012 05JAN2013 1ªPARC
1860145	CLAUDIO NEI NASCIMENTO DA SILVA	2012 22DEZ2012 05JAN2013 1ªPARC
1869806	DAVID FREDERIK DA SILVA CAVALCANTE	2012 22DEZ2012 05JAN2013 2ªPARC
1804777	ELVIS SIDNEI BOES	2012 22DEZ2012 05JAN2013 1ªPARC
1301571	ERIKA BARRETTO FERNANDES CRUVINEL	2013 02JAN2013 08FEV2013 1ªPARC
1871986	GIOVANNA MEGUMI ISHIDA TEDESCO	2012 22DEZ2012 05JAN2013 1ªPARC
1806395	JANE BEATRIZ VILARINHO PEREIRA	2012 22DEZ2012 05JAN2013 1ªPARC
1598818	JEFFERSON SARAIVA DE OLIVEIRA	2012 22DEZ2012 05JAN2013 1ªPARC
0148157	JOSE CLAUDIO GOMES BASTOS	2013 02JAN2013 31JAN2013 1ªPARC
1123965	JOSE GONCALO DOS SANTOS	2013 02JAN2013 11JAN2013 1ªPARC
1798864	JOSUE DE SOUSA MENDES	2012 02JAN2013 31JAN2013 1ªPARC
1529415	JOSUE PIRES DE CARVALHO	2012 22DEZ2012 05JAN2013 1ªPARC
1800100	KEVER BRUNO PARADELO GOMES	2012 22DEZ2012 05JAN2013 1ªPARC
1838460	LUSIFATIMA MARIA GADELHA DE OLIVEIRA	2013 02JAN2013 05JAN2013 1ªPARC
1819412	MICHELLE SILVA DE OLIVEIRA	2012 22DEZ2012 05JAN2013 1ªPARC
1337738	PAULO DE SOUZA	2012 22DEZ2012 05JAN2013 1ªPARC
1802259	RENATA MOURAO GUIMARAES	2012 22DEZ2012 05JAN2013 1ªPARC
1444152	RODRIGO FLEURY BRANDAO	2012 22DEZ2012 05JAN2013 1ªPARC
1668100	SUELI DA SILVA COSTA	2012 22DEZ2012 05JAN2013 4ªPARC
0439835	GABRIEL ANDRADE LIMA DE ALMEIDA CAST	2012 22DEZ2012 05JAN2013 1ªPARC
1839554	GABRIEL HENRIQUE HORTA DE OLIVEIRA	2012 22DEZ2012 03JAN2013 3ªPARC
1870438	SERGIO MARIANI	2012 22DEZ2012 05JAN2013 2ªPARC
1798586	SHERLEY CABRAL MOREIRA	2013 02JAN2013 04JAN2013 1ªPARC
1798586	SHERLEY CABRAL MOREIRA	2013 21JAN2013 01FEV2013 2ªPARC
1627600	ADLEY CAMARGO ZIVIANI	2012 07JAN2013 05FEV2013 1ªPARC
1626614	ADRIANA SOARES CAMARA	2012 08JAN2013 22JAN2013 2ªPARC
1686301	ALESSANDRA DIAS MENDES	2012 07JAN2013 05FEV2013 2ªPARC
1802419	ANA CRISTINA DO NASCIMENTO PERES ALB	2013 02JAN2013 21JAN2013 1ªPARC
1758510	ANA MARIA SOARES FREIRE PEREIRA LEAL	2013 07JAN2013 05FEV2013 1ªPARC
1077799	ANDRE LUIZ DE MELO	2011 31DEZ2012 14JAN2013 3ªPARC
1077799	ANDRE LUIZ DE MELO	2012 15JAN2013 13FEV2013 1ªPARC
1684890	ANNA CAROLINA DA COSTA	2012 07JAN2013 21JAN2013 3ªPARC
1684890	ANNA CAROLINA DA COSTA	2013 22JAN2013 20FEV2013 1ªPARC
1733549	CLAUDIO ROBERTO ARAUJO CASTRO	2011 31DEZ2012 14JAN2013 3ªPARC
1733549	CLAUDIO ROBERTO ARAUJO CASTRO	2012 15JAN2013 13FEV2013 1ªPARC
1319585	CONSTANTINO ISIDORO FILHO	2012 07JAN2013 05FEV2013 1ªPARC
1625357	DIANE IVANISE FIAMONCINI	2012 07JAN2013 21JAN2013 3ªPARC
1625357	DIANE IVANISE FIAMONCINI	2013 22JAN2013 20FEV2013 1ªPARC
1552291	DIRCEU MACAGNAN	2012 07JAN2013 21JAN2013 3ªPARC
1552291	DIRCEU MACAGNAN	2013 22JAN2013 20FEV2013 1ªPARC
1786193	DULCE REGINA DE SOUZA	2012 21DEZ2012 04JAN2013 1ªPARC
1786193	DULCE REGINA DE SOUZA	2012 07JAN2013 05FEV2013 2ªPARC
1667971	EDILENE CARVALHO SANTOS MARCHI	2013 07JAN2013 05FEV2013 1ªPARC
1650902	EDNIZIA RIBEIRO ARAUJO KUHN	2011 31DEZ2012 14JAN2013 3ªPARC
1650902	EDNIZIA RIBEIRO ARAUJO KUHN	2012 15JAN2013 13FEV2013 1ªPARC
1733158	ELIANE MARIA MOLICA	2011 31DEZ2012 14JAN2013 3ªPARC
1733158	ELIANE MARIA MOLICA	2012 15JAN2013 13FEV2013 1ªPARC
1666866	ELISA PEREIRA BRUZIGUESSI	2012 07JAN2013 21JAN2013 3ªPARC
1666866	ELISA PEREIRA BRUZIGUESSI	2013 22JAN2013 20FEV2013 1ªPARC
2626636	FREDERICO PINTO DA SILVA	2012 07JAN2013 05FEV2013 2ªPARC
1585843	GILBERTO DIAS CUSTODIO	2013 07JAN2013 20JAN2013 1ªPARC
1225352	GIORLANDO DA SILVA SANTANA	2011 31DEZ2012 14JAN2013 3ªPARC
1225352	GIORLANDO DA SILVA SANTANA	2012 15JAN2013 13FEV2013 1ªPARC

1626675	GUSTAVO CALDEIRA FONSECA	2013 07JAN2013 11JAN2013 1ªPARC
1774020	HELOISA ALVES SOUSA FALCAO	2012 07JAN2013 05FEV2013 2ªPARC
1520939	IGOR ALYSON ALENCAR OLIVEIRA	2012 07JAN2013 21JAN2013 3ªPARC
1520939	IGOR ALYSON ALENCAR OLIVEIRA	2013 22JAN2013 20FEV2013 1ªPARC
1733141	IVANETE ALVES DE SANTANA ROCHA	2012 07JAN2013 05FEV2013 1ªPARC
1802135	JONATHAN FERNANDO TEIXEIRA	2012 07JAN2013 05FEV2013 1ªPARC
1732739	JULIA EUMIRA GOMES NEVES PERINI	2011 31DEZ2012 14JAN2013 3ªPARC
1732739	JULIA EUMIRA GOMES NEVES PERINI	2012 15JAN2013 13FEV2013 1ªPARC
1276245	JULIO CESAR BERTOLUCCI MURAD	2012 07JAN2013 21JAN2013 4ªPARC
1276245	JULIO CESAR BERTOLUCCI MURAD	2013 22JAN2013 20FEV2013 1ªPARC
1438806	LAURA MISK DE FARIA BRANT	2011 31DEZ2012 14JAN2013 3ªPARC
1438806	LAURA MISK DE FARIA BRANT	2012 15JAN2013 13FEV2013 1ªPARC
1760600	LEANDRO VIEIRA	2012 07JAN2013 05FEV2013 2ªPARC
1828803	LIDIANE SZERWINSK CAMARGOS	2011 31DEZ2012 14JAN2013 3ªPARC
1828803	LIDIANE SZERWINSK CAMARGOS	2012 15JAN2013 13FEV2013 1ªPARC
1845946	LUCIANA LIMA VENTURA	2012 31DEZ2012 14JAN2013 3ªPARC
1845946	LUCIANA LIMA VENTURA	2013 22JAN2013 20FEV2013 1ªPARC
1625340	LUCILENE ALVES VITORIA DOS SANTOS	2012 07JAN2013 21JAN2013 3ªPARC
1625340	LUCILENE ALVES VITORIA DOS SANTOS	2013 22JAN2013 20FEV2013 1ªPARC
1878403	MARCELLA RIBEIRO METSAVAHT	2012 07JAN2013 05FEV2013 1ªPARC
1646326	MARCELO DE FARIA SALVIANO	2012 07JAN2013 05FEV2013 1ªPARC
1878741	MARCO ANTONIO BARATTO RIBEIRO DA SIL	2012 07JAN2013 05FEV2013 1ªPARC
1653180	MARIA BRAGA BARBOSA RAMOS	2012 07JAN2013 05FEV2013 1ªPARC
1489208	MARIA DALVA TRIVELLATO BARRANTES	2012 07JAN2013 05FEV2013 1ªPARC
1839445	PAULO HENRIQUE SALES WANDERLEY	2012 07JAN2013 21JAN2013 3ªPARC
1839445	PAULO HENRIQUE SALES WANDERLEY	2013 22JAN2013 20FEV2013 1ªPARC
1739990	PAULO HENRIQUE SILVA RIBEIRO	2011 31DEZ2012 14JAN2013 3ªPARC
1739990	PAULO HENRIQUE SILVA RIBEIRO	2012 15JAN2013 13FEV2013 1ªPARC
1646836	RIVANICE ALESSANDRA DOS SANTOS ANDRA	2012 08JAN2013 06FEV2013 1ªPARC
1907761	RODRIGO MAIA DIAS LEDO	2012 02JAN2013 31JAN2013 1ªPARC
1224623	ROGERIO FARIA	2012 07JAN2013 21JAN2013 3ªPARC
1224623	ROGERIO FARIA	2013 22JAN2013 20FEV2013 1ªPARC
1625330	RONALDO LIBERATO DOURADO	2013 07JAN2013 05FEV2013 1ªPARC
1799494	SILVIA DIAS DA COSTA FERNANDES	2012 07JAN2013 05FEV2013 1ªPARC
1733980	VANIA COSTA PIMENTEL	2011 31DEZ2012 14JAN2013 3ªPARC
1733980	VANIA COSTA PIMENTEL	2012 15JAN2013 13FEV2013 1ªPARC
1667972	VENANCIO FRANCISCO DE SOUZA JUNIOR	2012 02JAN2013 16JAN2013 3ªPARC
1667972	VENANCIO FRANCISCO DE SOUZA JUNIOR	2013 22JAN2013 20FEV2013 1ªPARC
1802298	VICENTE DE PAULO BORGES VIRGOLINO DA	2012 03JAN2013 01FEV2013 2ªPARC
1802636	VINICIUS MACHADO DOS SANTOS	2012 07JAN2013 05FEV2013 1ªPARC
0050523	WALTER ANTONIO RODRIGUES	2013 07JAN2013 05FEV2013 1ªPARC
1651636	ADILSON JAYME DE OLIVEIRA	2011 31DEZ2012 14JAN2013 5ªPARC
1758455	ADRIANA DE OLIVEIRA SANTOS	2012 07JAN2013 21JAN2013 3ªPARC
1758455	ADRIANA DE OLIVEIRA SANTOS	2013 22JAN2013 20FEV2013 1ªPARC
1625055	BRUNO CEOLIN DA SILVA	2012 07JAN2013 21JAN2013 3ªPARC
1625055	BRUNO CEOLIN DA SILVA	2013 22JAN2013 20FEV2013 1ªPARC
1625427	JULIANO ROSA GONCALVES	2012 07JAN2013 21JAN2013 3ªPARC
1625427	JULIANO ROSA GONCALVES	2013 22JAN2013 20FEV2013 1ªPARC
1739282	TARCISIO ARAUJO KUHN RIBEIRO	2011 31DEZ2012 14JAN2013 3ªPARC
1739282	TARCISIO ARAUJO KUHN RIBEIRO	2012 15JAN2013 13FEV2013 1ªPARC
1798582	LAURA CECILIA DOS SANTOS CRUZ	2012 07JAN2013 16JAN2013 3ªPARC
1801031	PAULA FABIANA ROSA FERREIRA SALOMAO	2012 14JAN2013 28JAN2013 2ªPARC
1812185	REGINALDO PEREIRA RAMOS	2012 07JAN2013 13JAN2013 2ªPARC
1793949	SUZY DIAS SOARES	2012 07JAN2013 21JAN2013 4ªPARC
1793949	SUZY DIAS SOARES	2013 22JAN2013 25JAN2013 1ªPARC
1870562	JOVITA SANTOS SOUZA DE MORAES	2012 07JAN2013 18JAN2013 3ªPARC
1845204	MATEUS ROLLEMBERG SANTIN	2012 19JAN2013 28JAN2013 3ªPARC
1671461	GILBERTO ROSA DE CASTRO	2013 28JAN2013 26FEV2013 1ªPARC
1854831	MARCIA MARIA DOS SANTOS	2012 02JAN2013 31JAN2013 2ªPARC
1626726	CARLOS CRISTIANO OLIVEIRA DE FARIA A	2012 07JAN2013 26JAN2013 2ªPARC
1819435	CAIO VINICIUS LEITE	2011 31DEZ2012 14JAN2013 3ªPARC
1819435	CAIO VINICIUS LEITE	2012 30JAN2013 28FEV2013 1ªPARC
1748888	ALAN KARDEC ELIAS MARTINS	2013 21JAN2013 04FEV2013 1ªPARC

1759893	CLEIDIVANA CARDOSO PEREIRA	2012 07JAN2013 17JAN2013 3ªPARC
0050470	JOSE PAULO VIEIRA DE SOUZA	2013 07JAN2013 05FEV2013 1ªPARC
1806138	AFONSO BERNARDINO DE ALMEIDA JUNIOR	2012 22DEZ2012 08JAN2013 3ªPARC
1786767	ANDREIA MARIA SILVA FRANCA	2012 22DEZ2012 08JAN2013 3ªPARC
1806242	ANGELA BEATRIZ SOUZA BERTAZZO	2012 22DEZ2012 08JAN2013 3ªPARC
1811695	CARLOS PETRONIO LEITE DA SILVA	2012 22DEZ2012 08JAN2013 3ªPARC
1800148	CLARISSA SZERVINSKS TAVARES	2012 23JAN2013 01FEV2013 2ªPARC
1439696	CRISTIANE HERRES TERRAZA	2012 22DEZ2012 08JAN2013 3ªPARC
1825641	DANILO GONCALVES DA FONSECA	2013 07JAN2013 18JAN2013 1ªPARC
1568500	ELISANDRA NAZARE MAIA DE MEDEIROS	2012 22DEZ2012 07JAN2013 3ªPARC
1840571	ENEIDA CAMPOS FELIPE DE BRITES	2012 22DEZ2012 05JAN2013 2ªPARC
1174482	EUGENIO FIGUEIREDO DE ALBUQUERQUE	2011 24DEZ2012 10JAN2013 3ªPARC
1807385	FABIANO CAVALCANTI FERNANDES	2012 02JAN2013 19JAN2013 3ªPARC
1800711	FREDERICO DE SOUZA	2012 22DEZ2012 08JAN2013 3ªPARC
1667968	JEFFERSON ALVES DA SILVA	2012 02JAN2013 11JAN2013 3ªPARC
1189735	JOAO CARLOS BARLETA UCHOA	2012 22DEZ2012 08JAN2013 3ªPARC
1662189	JOSELEIDE PEREIRA DA SILVA	2011 22DEZ2012 08JAN2013 3ªPARC
1794712	JULIE KELLEN DE CAMPOS BORGES	2012 22DEZ2012 08JAN2013 2ªPARC
1798593	LUCIANO ALVES TEIXEIRA	2013 02JAN2013 31JAN2013 1ªPARC
1331015	LUIZ DIOGO DE VASCONCELOS JUNIOR	2012 24DEZ2012 04JAN2013 1ªPARC
1671363	MARCELY FERREIRA NASCIMENTO	2012 22DEZ2012 07JAN2013 3ªPARC
1805785	MARCUS ALEXANDRE NORONHA DE BRITO	2012 22DEZ2012 08JAN2013 3ªPARC
1893895	MERCIO NASCIMENTO DE LIMA	2012 01JAN2013 06JAN2013 1ªPARC
1560782	NADYELLE CURCINO DO CARMO	2011 22DEZ2012 08JAN2013 3ªPARC
1627213	NELSON DE ABREU	2013 02JAN2013 21JAN2013 1ªPARC
1608162	PAULA FELIPE SCHLEMPER DE OLIVEIRA	2012 22DEZ2012 08JAN2013 3ªPARC
1612449	PAULA GEORG DORNELLES	2012 24DEZ2012 04JAN2013 2ªPARC
1883797	RAQUEL EGIDIO LEAL E SILVA	2012 24DEZ2012 06JAN2013 2ªPARC
1609175	RENATA MOREIRA DE SA E SILVA	2012 22DEZ2012 08JAN2013 3ªPARC
1798630	RICARDO FAUSTINO TELES	2012 22DEZ2012 08JAN2013 3ªPARC
1827894	RONES BORGES SILVA	2012 22DEZ2012 05JAN2013 2ªPARC
1755815	ROSA AMELIA PEREIRA DA SILVA	2012 24DEZ2012 04JAN2013 2ªPARC
1872482	VALDEMIR DOS SANTOS LUZ	2013 07JAN2013 11JAN2013 1ªPARC
1872482	VALDEMIR DOS SANTOS LUZ	2013 28JAN2013 08FEV2013 2ªPARC
1164726	VALERIA MARIA DE FIGUEIREDO PAZETTO	2012 22DEZ2012 05JAN2013 1ªPARC
1495876	VERUSKA RIBEIRO MACHADO	2012 22DEZ2012 08JAN2013 3ªPARC
1758461	LUCIANO DE ANDRADE GOMES	2013 02JAN2013 04JAN2013 1ªPARC
1371926	CONCEICAO DE MARIA CARDOSO COSTA	2012 02JAN2013 19JAN2013 3ªPARC
1371926	CONCEICAO DE MARIA CARDOSO COSTA	2013 21JAN2013 08FEV2013 1ªPARC
1545435	NELI TEREZINHA DA SILVA	2012 20DEZ2012 06JAN2013 3ªPARC
1545435	NELI TEREZINHA DA SILVA	2013 07JAN2013 16JAN2013 1ªPARC
1741673	RENZO GONCALVES CHAVES	2012 02JAN2013 06JAN2013 2ªPARC
1625267	SINARA NUNES GUEDES	2013 02JAN2013 04JAN2013 1ªPARC
1804424	PRISCILA PEREIRA MENDES NASCIMENTO	2012 22DEZ2012 08JAN2013 3ªPARC
1759923	PATRICIA RODRIGUES AMORIM	2012 07JAN2013 21JAN2013 2ªPARC
1794176	MAYARA COELHO MORAES	2013 21JAN2013 08FEV2013 1ªPARC
1894808	ALINE FERNANDES DA SILVA	2012 02JAN2013 31JAN2013 1ªPARC
1799541	ANA MARIA PEREIRA PINTO	2012 07JAN2013 21JAN2013 1ªPARC
1884469	CARLA MARINA BANDEIRA DOS SANTOS	2012 02JAN2013 21JAN2013 2ªPARC
1892886	ERYC DE OLIVEIRA LEAO	2012 02JAN2013 31JAN2013 1ªPARC
1894820	FERNANDO AUGUSTO TORRES DE FARIA	2012 02JAN2013 31JAN2013 1ªPARC
1893789	FERNANDO BARBOSA DOS SANTOS	2012 02JAN2013 31JAN2013 1ªPARC
1804407	FREDERICO NOGUEIRA LEITE	2012 02JAN2013 31JAN2013 1ªPARC
1580171	MARCIO AUGUSTO DE DEUS	2012 07JAN2013 26JAN2013 3ªPARC
1578761	MARIA APARECIDA SILVA DE ABREU	2013 02JAN2013 31JAN2013 1ªPARC
1801763	MELINA RIBEIRO SALGADO	2012 07JAN2013 26JAN2013 2ªPARC
1805837	PABLO JOSUE DA SILVA	2012 07JAN2013 05FEV2013 1ªPARC
1872110	PATRICIA TUXI DOS SANTOS	2012 02JAN2013 31JAN2013 2ªPARC
1868396	PEDRO FERREIRA ALVES DE OLIVEIRA	2012 02JAN2013 31JAN2013 2ªPARC
1817964	PRISCILA BOSQUE DE ALMEIDA BATISTA	2012 21JAN2013 03FEV2013 1ªPARC
1449325	RAFAELA FELIPE ASMAR	2012 21JAN2013 03FEV2013 1ªPARC
1870201	RODRIGO LUIZ DOS SANTOS	2012 30JAN2013 08FEV2013 3ªPARC
1899460	ROSALICE RABELO SANTANA	2012 21JAN2013 03FEV2013 1ªPARC

1884556	TAISA DE ALMEIDA FELIX	2012 02JAN2013 31JAN2013 1ªPARC
1759349	TAMARA MIRANDA DE CARVALHO	2013 07JAN2013 26JAN2013 1ªPARC
1801424	LEONARDO MOREIRA LEODIDO	2012 07JAN2013 05FEV2013 1ªPARC
1801000	ROBERTO DUARTE FONTES	2012 02JAN2013 31JAN2013 1ªPARC
1905995	MARCO ANTONIO VEZZANI	2012 15JAN2013 29JAN2013 1ªPARC
1869993	DENISE BATISTA MEDEIROS	2012 07JAN2013 16JAN2013 3ªPARC
1800858	CAMILA RODRIGUES DA FONSECA	2012 21JAN2013 31JAN2013 1ªPARC
1649817	MARCELO JOSE RODRIGUES DA CONCEICAO	2011 31DEZ2012 09JAN2013 4ªPARC
1759025	DANIEL SOARES DE SOUZA	2013 21JAN2013 30JAN2013 2ªPARC
1803253	ALEXANDRE MORAIS DA SILVA	2012 07JAN2013 16JAN2013 2ªPARC
1803253	ALEXANDRE MORAIS DA SILVA	2012 28JAN2013 06FEV2013 3ªPARC
1758097	CLEITON SOUZA ROCHA	2012 10DEZ2012 08JAN2013 1ªPARC
1797386	ANA BEATRIZ RODRIGUES CASTRO	2012 28JAN2013 06FEV2013 3ªPARC
1800155	SARAH LOPES PINTO	2012 02JAN2013 11JAN2013 4ªPARC
1525089	RUITER CASTRO LIMA	2012 02JAN2013 31JAN2013 1ªPARC
2610914	SANDRA MARIA BRANCHINE	2012 02JAN2013 23JAN2013 1ªPARC
1642815	NARA RODRIGUES SILVA	2012 07JAN2013 21JAN2013 3ªPARC
1609285	CLEITON LUCAS SAMPAIO PONTES	2013 02JAN2013 31JAN2013 1ªPARC
1654758	JOAO BEZERRA DA SILVA JUNIOR	2012 02JAN2013 11JAN2013 1ªPARC
1797819	ALESSANDRA SILVA DE SOUSA	2013 02JAN2013 31JAN2013 1ªPARC
1761641	ANTONIELLY GARCIA RODRIGUES	2012 02JAN2013 31JAN2013 2ªPARC
1883566	CARINE MARQUES SALIBA REBOUCAS	2012 14JAN2013 02FEV2013 1ªPARC
1839296	CARINE SCHENKENBERG GUEDES	2012 02JAN2013 31JAN2013 3ªPARC
1323601	FABIO NOGUEIRA CARLUCCI	2012 02JAN2013 31JAN2013 1ªPARC
1577110	FERNANDA RIBEIRO QUEIROZ DE OLIVEIRA	2013 02JAN2013 31JAN2013 1ªPARC
1818153	FRANCISCO NUNES DOS REIS JUNIOR	2012 02JAN2013 31JAN2013 1ªPARC
1819379	JANE CHRISTINA PEREIRA	2012 02JAN2013 31JAN2013 1ªPARC
1560764	LAZARO VINICIUS DE OLIVEIRA LIMA	2012 02JAN2013 31JAN2013 1ªPARC
1623985	PATRICIA SILVA SANTIAGO MELO	2013 02JAN2013 31JAN2013 1ªPARC
1884431	PEDRO FELIPE CORTES ROCHA MUNDIM	2012 02JAN2013 11JAN2013 3ªPARC
1870395	PRISCILA RAMOS DE MORAES REGO	2012 02JAN2013 31JAN2013 2ªPARC
1798289	RICHARD WILSON BORROZINE DE SIQUEIRA	2012 01JAN2013 30JAN2013 1ªPARC
0276333	VALDINEA MARIA SILVA CARVALHO	2013 02JAN2013 31JAN2013 1ªPARC
1733056	VANDERLINA DOS SANTOS GONCALVES	2013 09JAN2013 18JAN2013 1ªPARC
1806559	WAKILA NIEBLE RODRIGUES DE MESQUITA	2012 02JAN2013 11JAN2013 1ªPARC
1734077	CARLOS AUGUSTO BALLA	2012 31DEZ2012 29JAN2013 1ªPARC
1760356	ANA PAULA SANTIAGO SEIXAS	2012 07JAN2013 26JAN2013 2ªPARC
1884454	PAULO VICTOR ALMEIDA AZEVEDO	2012 02JAN2013 21JAN2013 2ªPARC
1807764	LUCIANO PEREIRA DA SILVA	2012 01JAN2013 30JAN2013 2ªPARC
1755997	EDUARDO DIAS LEITE	2012 25JAN2013 08FEV2013 2ªPARC
1812482	PAULO ITAICY MARQUES RODRIGUES	2013 07JAN2013 11JAN2013 1ªPARC
1801065	RITA LUCIENE DA SILVA MILANEZ	2013 14JAN2013 31JAN2013 1ªPARC
1868293	RENATA SANTANA BATATINHA	2012 09JAN2013 15JAN2013 2ªPARC
1798314	ELLEN CRISTINA SANTOS GONCALVES	2013 23JAN2013 01FEV2013 1ªPARC
1884673	FRANCISCA DAS CHAGAS DE SANTANA DANT	2012 02JAN2013 19JAN2013 2ªPARC
1884673	FRANCISCA DAS CHAGAS DE SANTANA DANT	2013 21JAN2013 31JAN2013 1ªPARC
1894391	ROSA MARIA DE DEUS DE SOUSA	2012 07JAN2013 05FEV2013 1ªPARC
1894047	TATIANA DE MACEDO SOARES ROTOLO	2012 02JAN2013 31JAN2013 2ªPARC
1894415	WLADIMIR WAGNER DE ARAUJO PEREIRA	2012 02JAN2013 31JAN2013 1ªPARC
1755993	CAMILA GUIMARAES DE FREITAS	2012 21JAN2013 01FEV2013 3ªPARC
1890328	LUCIANA HENRIQUE MARIANO DA SILVA	2012 02JAN2013 31JAN2013 1ªPARC
1894554	BRUNA LOURENCAO ZOCARATTO	2012 02JAN2013 31JAN2013 2ªPARC
1884568	MARIA DA GLORIA FERREIRA DE SOUZA	2012 02JAN2013 18JAN2013 1ªPARC
1968190	ANTONIO JUSTINIANO DE MORAES NETO	2012 07JAN2013 25JAN2013 2ªPARC
1890233	GUSTAVO ABILIO GALENO ARNT	2012 31DEZ2012 29JAN2013 1ªPARC
1654202	NILZELIA MARIA DA SILVA OLIVEIRA	2012 02JAN2013 31JAN2013 1ªPARC
1798559	RODRIGO MENDES DA SILVA	2012 07JAN2013 21JAN2013 1ªPARC
1755998	GUILHERME CAPISTRANO DOS SANTOS STAN	2012 25JAN2013 08FEV2013 1ªPARC
1890163	CLOVIS MEIRELES NOBREGA JUNIOR	2012 31DEZ2012 29JAN2013 1ªPARC
1892781	FABRICIO ADEMAR FERNANDES	2012 07JAN2013 21JAN2013 1ªPARC
1830507	BIBIANI BORGES DIAS	2012 01JAN2013 30JAN2013 1ªPARC
1734190	JULIANA VIEGAS PINTO VAZ DOS SANTOS	2012 14JAN2013 28JAN2013 1ªPARC
1696716	BRUNO SILVA COSTA	2012 31DEZ2012 01FEV2013 2ªPARC

1800150	PAULO HENRIQUE DE AZEVEDO LEAO	2012 07JAN2013 21JAN2013 2ªPARC
2663342	ALINE ROCHA SOUZA SANTANA	2012 07JAN2013 21JAN2013 2ªPARC
1785647	LUIS SALVADOR DOS SANTOS	2012 02JAN2013 21JAN2013 2ªPARC
1760872	CLAUDIA SABINO FERNANDES	2012 07JAN2013 25JAN2013 2ªPARC
1797109	LUIZ CLAUDIO RENOULEAU DE CARVALHO	2012 02JAN2013 21JAN2013 1ªPARC
1870044	GIANO LUIS COPETTI	2013 28JAN2013 08FEV2013 1ªPARC
1773952	GUILHERME LINS DE MAGALHAES	2013 02JAN2013 21JAN2013 1ªPARC
2466055	GIRLANE MARIA FERREIRA FLORINDO	2013 02JAN2013 31JAN2013 1ªPARC
1671658	VALDINA REGIS LOPES FEITOSA	2013 21JAN2013 25JAN2013 1ªPARC
2483073	ELIAS VIEIRA DE OLIVEIRA	2011 31DEZ2012 26JAN2013 3ªPARC
1574861	HELI SANTOS VIEIRA DA COSTA	2013 07JAN2013 18JAN2013 1ªPARC
1764531	LEONARDO DOMINGOS DE OLIVEIRA BRITO	2012 02JAN2013 21JAN2013 2ªPARC
2664038	BRUNO PEREIRA PONTES	2012 21JAN2013 04FEV2013 2ªPARC
6405066	ANA ZELIA MENEZES BOMFIM	2013 07JAN2013 18JAN2013 1ªPARC
0712913	JOANA D ARC CRUZ FERREIRA LIMA	2012 26DEZ2012 24JAN2013 1ªPARC
1161733	CONCEICAO REJANE MIRANDA DA CRUZ	2012 08JAN2013 17JAN2013 3ªPARC
1625049	DOUGLAS RAMOS GUELFY SILVA	2013 01JAN2013 06JAN2013 1ªPARC
1891062	MARILIA MENDES MELO DE ARAUJO	2012 07JAN2013 11JAN2013 1ªPARC
1760076	KARLA TRIGUEIRO	2012 02JAN2013 31JAN2013 2ªPARC
1800144	PHILIPPE TSHIMANGA KABUTAKAPUA	2012 21JAN2013 31JAN2013 2ªPARC
0272268	WILSON CONCIANI	2013 23JAN2013 06FEV2013 1ªPARC
1287756	CARLOS ALBERTO DE AVILA	2013 07JAN2013 05FEV2013 1ªPARC
1276385	DALVA SILVIAN RIBEIRO DE OLIVEIRA E	2013 21JAN2013 30JAN2013 1ªPARC
1102981	VALDELUCIO PEREIRA RIBEIRO	2013 02JAN2013 31JAN2013 1ªPARC
1713245	ANA PAULA LEITE CARNEIRO	2013 21JAN2013 01FEV2013 1ªPARC
1837339	VALDENEY SANTOS DE ALMEIDA	2012 31DEZ2012 19JAN2013 2ªPARC
1287535	ELCIO ANTONIO PAIM	2012 06DEZ2012 04JAN2013 1ªPARC
0267456	MARCELO SILVA LEITE	2012 07JAN2013 21JAN2013 3ªPARC
0277007	PAULO ROBERTO LEIROS DE SOUZA	2012 22DEZ2012 05JAN2013 3ªPARC
0277007	PAULO ROBERTO LEIROS DE SOUZA	2013 06JAN2013 06JAN2013 1ªPARC
0706296	MARIA CRISTINA MADEIRA DA SILVA	2012 14DEZ2012 12JAN2013 2ªPARC
0706296	MARIA CRISTINA MADEIRA DA SILVA	2012 14JAN2013 27JAN2013 3ªPARC
0706296	MARIA CRISTINA MADEIRA DA SILVA	2013 29JAN2013 01FEV2013 1ªPARC

---

## 2.2 Licença para Tratamento de Saúde

MATRICULA : 00197316  
 OCORRENCIA: 00124  
 INICIO : 09NOV2012

ROSELY HARUMI TANGO RIOS  
 LICENCA TRATAMENTO DE SAUDE  
 FIM PREV: 10JAN2013 FIM REAL: 10JAN2013  
 QTDE DIAS: 63

MATRICULA : 00197316  
 OCORRENCIA: 00124  
 INICIO : 11JAN2013

ROSELY HARUMI TANGO RIOS  
 LICENCA TRATAMENTO DE SAUDE  
 FIM PREV: 10ABR2013  
 QTDE DIAS: 22

MATRICULA : 01753273  
 OCORRENCIA: 00124  
 INICIO : 24NOV2012

ANDERSON DO NASCIMENTO CABRAL  
 LICENCA TRATAMENTO DE SAUDE  
 FIM PREV: 12JAN2013 FIM REAL: 12JAN2013  
 QTDE DIAS: 50

MATRICULA : 01292067  
 OCORRENCIA: 00124  
 INICIO : 06JAN2013

MATEUS GIANNI FONSECA  
 LICENCA TRATAMENTO DE SAUDE  
 FIM PREV: 25JAN2013 FIM REAL: 25JAN2013  
 QTDE DIAS: 20

MATRICULA : 01659072  
 OCORRENCIA: 00124  
 INICIO : 22JAN2013

MARCELLA RIBEIRO METSAVAHT  
 LICENCA TRATAMENTO DE SAUDE  
 FIM PREV: 20FEV2013  
 QTDE DIAS: 11



**MATRICULA : 01433100**  
**OCORRENCIA: 00124**  
**INICIO : 28JAN2013**

**EUGENIO FIGUEIREDO DE ALBUQUERQUE**  
**LICENCA TRATAMENTO DE SAUDE**  
**FIM PREV: 11FEV2013**  
**QTDE DIAS: 5**

**MATRICULA : 01676638**  
**OCORRENCIA: 00124**  
**INICIO : 11JAN2013**

**ANTONIA DANIELE RODRIGUES DO NASCIMENTO**  
**LICENCA TRATAMENTO DE SAUDE**  
**FIM PREV: 08FEV2013**  
**QTDE DIAS: 22**

**MATRICULA : 01415433**  
**OCORRENCIA: 00124**  
**INICIO : 14JAN2013**

**MARCELO JOSE RODRIGUES DA CONCEICAO**  
**LICENCA TRATAMENTO DE SAUDE**  
**FIM PREV: 12FEV2013**  
**QTDE DIAS: 19**

**MATRICULA : 01754920**  
**OCORRENCIA: 00124**  
**INICIO : 13DEZ2012**

**ALDAGIZA CARDOSO DE ARAUJO MELO**  
**LICENCA TRATAMENTO DE SAUDE**  
**FIM PREV: 11JAN2013 FIM REAL: 11JAN2013**  
**QTDE DIAS: 30**

---

### **2.3 Licença Gestante**

**MATRICULA : 01372994**  
**OCORRENCIA: 00114**  
**INICIO : 06DEZ2012**

**ANA CAROLINA SIMOES LAMOUNIER FIGUEIREDO DOS SANTO**  
**LICENCA GESTANTE (CONCEDIDA ADMINISTRAT)**  
**FIM PREV: 02ABR2013**  
**QTDE DIAS: 58**

**MATRICULA : 01578559**  
**OCORRENCIA: 00114**  
**INICIO : 03DEZ2012**

**ELISA RAQUEL SOUSA OLIVEIRA**  
**LICENCA GESTANTE (CONCEDIDA ADMINISTRAT)**  
**FIM PREV: 01ABR2013**  
**QTDE DIAS: 61**

**MATRICULA : 01504543**  
**OCORRENCIA: 00114**  
**INICIO : 09SET2012**

**JUSSARA AUGUSTA BATISTA DOS SANTOS**  
**LICENCA GESTANTE (CONCEDIDA ADMINISTRAT)**  
**FIM PREV: 06JAN2013 FIM REAL: 06JAN2013**  
**QTDE DIAS: 120**

**MATRICULA : 01620071**  
**OCORRENCIA: 00114**  
**INICIO : 15OUT2012**

**FERNANDA DE ARAUJO NOBREGA**  
**LICENCA GESTANTE (CONCEDIDA ADMINISTRAT)**  
**FIM PREV: 11FEV2013**  
**QTDE DIAS: 110**

**MATRICULA : 01755451**  
**OCORRENCIA: 00114**  
**INICIO : 28OUT2012**

**ANNA PAULA ARANTES AQUINO**  
**LICENCA GESTANTE (CONCEDIDA ADMINISTRAT)**  
**FIM PREV: 24FEV2013**  
**QTDE DIAS: 97**

**MATRICULA : 01755184**  
**OCORRENCIA: 00114**  
**INICIO : 09OUT2012**

**CRISTIANE GOMES E SILVA**  
**LICENCA GESTANTE (CONCEDIDA ADMINISTRAT)**  
**FIM PREV: 05FEV2013**  
**QTDE DIAS: 116**

---

### **2.4 Outras Licenças**

**MATRICULA : 01439025**  
**OCORRENCIA: 00103**  
**INICIO : 07NOV2011**

**VALDINA REGIS LOPES FEITOSA**  
**CESSAO COM ONUS**  
**FIM PREV:**

**QTDE DIAS:**

**MATRICULA : 01673195  
OCORRENCIA: 00103  
INICIO : 31AGO2012**

**MARILIA MENDES MELO DE ARAUJO  
CESSAO COM ONUS  
FIM PREV:  
QTDE DIAS:**

**MATRICULA : 01677033  
OCORRENCIA: 00103  
INICIO : 28AGO2012**

**PAULO VICTOR SILVA PACHECO  
CESSAO COM ONUS  
FIM PREV:  
QTDE DIAS:**

**MATRICULA : 01274643  
OCORRENCIA: 00103  
INICIO : 21JUN2012**

**ELIAS VIEIRA DE OLIVEIRA  
CESSAO COM ONUS  
FIM PREV:  
QTDE DIAS:**

**MATRICULA : 00420240  
OCORRENCIA: 00103  
INICIO : 01MAI2011**

**DAYSE MARIA SILVEIRA BASTOS VIEIRA  
CESSAO COM ONUS  
FIM PREV:  
QTDE DIAS:**

**MATRICULA : 01534017  
OCORRENCIA: 00103  
INICIO : 28AGO2012**

**KARLA TRIGUEIRO  
CESSAO COM ONUS  
FIM PREV:  
QTDE DIAS:**

**MATRICULA : 01577419  
OCORRENCIA: 00103  
INICIO : 01MAI2011**

**PAULO EDUARDO NUNES DE MOURA ROCHA  
CESSAO COM ONUS  
FIM PREV:  
QTDE DIAS:**

**MATRICULA : 01315005  
OCORRENCIA: 00240  
INICIO : 06OUT2012**

**CLEIDE LEMES DA SILVA CRUZ  
AFASTAMENTO NO PAIS C/ ONUS/EST/DOUT/MES  
FIM PREV: 31AGO2013  
QTDE DIAS: 119**

**MATRICULA : 00420244  
OCORRENCIA: 00103  
INICIO : 11MAI2012**

**JOANA D ARC CRUZ FERREIRA LIMA  
CESSAO COM ONUS  
FIM PREV:  
QTDE DIAS: 119**

**MATRICULA : 01390627  
OCORRENCIA: 00103  
INICIO : 03NOV2011**

**ARTHUR LUCAS GORDO DE SOUSA  
CESSAO COM ONUS  
FIM PREV:  
QTDE DIAS: 119**

**MATRICULA : 00419953  
OCORRENCIA: 00103  
INICIO : 18OUT2011**

**ANA ZELIA MENEZES BOMFIM  
CESSAO COM ONUS  
FIM PREV:  
QTDE DIAS: 119**

**MATRICULA : 01534607  
OCORRENCIA: 00103  
INICIO : 01MAI2011**

**HELI SANTOS VIEIRA DA COSTA  
CESSAO COM ONUS  
FIM PREV:  
QTDE DIAS: 26**

**MATRICULA : 01611497  
OCORRENCIA: 00103  
INICIO : 16MAI2012**

**CONCEICAO REJANE MIRANDA DA CRUZ  
CESSAO COM ONUS  
FIM PREV:  
QTDE DIAS: 26**

**MATRICULA : 01610519**

**BRUNO PEREIRA PONTES**

**OCORRENCIA: 00103**  
**INICIO : 28AGO2012**

**CESSAO COM ONUS**  
**FIM PREV:**  
**QTDE DIAS: 26**

**MATRICULA : 01534812**  
**OCORRENCIA: 00103**  
**INICIO : 10JUL2012**

**WALDENE APARECIDA SILVA WATANABE**  
**CESSAO COM ONUS**  
**FIM PREV:**  
**QTDE DIAS: 26**

**MATRICULA : 01527988**  
**OCORRENCIA: 00103**  
**INICIO : 30DEZ2011**

**ELISA DO NASCIMENTO OLIVEIRA**  
**CESSAO COM ONUS**  
**FIM PREV:**  
**QTDE DIAS: 26**

**CPF : 007.465.511-69**  
**OCORRENCIA: 00197**  
**INICIO : 02DEZ2012**

**PATRICIA GONCALVES CAETANO**  
**LICENCA GESTANTE - PRORROGACAO**  
**FIM PREV: 30JAN2013 FIM REAL: 30JAN2013**  
**QTDE DIAS: 60**

**MATRICULA : 01579055**  
**OCORRENCIA: 00249**  
**INICIO : 11JAN2013**

**SHEYLA VILLAR FREDENHAGEM**  
**LICENCA PESSOA FAMILIA INFERIOR 15 DIAS**  
**FIM PREV: 11JAN2013 FIM REAL: 11JAN2013**  
**QTDE DIAS: 1**

**MATRICULA : 01576741**  
**OCORRENCIA: 00164**  
**INICIO : 22JUN2011**

**PHILIPPE TSHIMANGA KABUTAKAPUA**  
**AFAST ART 93 § 1º INCISO I LEI 8.112/90**  
**FIM PREV:**  
**QTDE DIAS: 1**

**MATRICULA : 01351924**  
**OCORRENCIA: 00115**  
**INICIO : 04MAI2011**

**GUSTAVO FILICE DE BARROS**  
**LICENCA PARA TRATO DE ASSUNT PARTICULAR**  
**FIM PREV: 02MAI2014**  
**QTDE DIAS: 1**

**CPF : 144.043.701-72**  
**OCORRENCIA: 00187**  
**INICIO : 18FEV2010**

**VITOR COUTO CAVALCANTI**  
**SUSPENSAO TEMPORARIA ADMINISTRATIVA**  
**FIM PREV: 30MAR2010**  
**QTDE DIAS: 1**

**MATRICULA : 01389337**  
**OCORRENCIA: 00115**  
**INICIO : 17SET2012**

**ANDRE FERREIRA PEREIRA**  
**LICENCA PARA TRATO DE ASSUNT PARTICULAR**  
**FIM PREV: 17MAR2013**  
**QTDE DIAS: 1**

**MATRICULA : 01411488**  
**OCORRENCIA: 00149**  
**INICIO : 03AGO2011**

**MARCELO DE FARIA SALVIANO**  
**AFAST EST MISSAO EXTERIOR-ONUS LIMITADO**  
**FIM PREV: 31JUL2012**  
**QTDE DIAS: 1**

**MATRICULA : 00147781**  
**OCORRENCIA: 00104**  
**INICIO : 01MAI2011**

**MARCO TULIO IBITURUNA**  
**CESSAO SEM ONUS**  
**FIM PREV:**  
**QTDE DIAS:**

**MATRICULA : 01572500**  
**OCORRENCIA: 00104**  
**INICIO : 01MAI2011**

**LEONARDO DOMINGOS DE OLIVEIRA BRITO**  
**CESSAO SEM ONUS**  
**FIM PREV:**  
**QTDE DIAS:**

---

### 3 – VANTAGENS E CONCESSÕES

#### 3.1 Diárias

Instituto Federal de Educação, Ciência e Tecnologia de Brasília

Período Solicitado : 01/01/2013 à 31/01/2013

Nome: MAGNO ALVES DE OLIVEIRA

Função:

Período da Viagem: 14/01/2013 à 21/01/2013

Destino: Brasília / Bangcoc / Brasília

Número da Requisição: 000002/13

Valor das Diárias (R\$): 2358,13

Objetivo: Internacional - Congresso

Descrição: Participação no ISMTEC 2013 ( The Internacional Science, Mathematics and Technology Education Conference), que acontecerá no período de 17 à 20 de janeiro de 2013, em Bangkok/Tailândia, conforme em anexo.

---

Instituto Federal de Educação, Ciência e Tecnologia de Brasília

Nome: ERNESTO HENRIQUE RADIS STEINMETZ

Função:

Período da Viagem: 06/01/2013 à 11/01/2013

Destino: Brasília / Santiago / Brasília

Número da Requisição: 000001/13

Valor das Diárias (R\$): 1782,60

Objetivo: Internacional - Congresso

Descrição: Aceite de um artigo submetido ao simpósio número 28 sobre "Projeto Intelectual para a América Latina" do III Congresso de Ciências, Tecnologías y Culturas, intitulado " A cntribuição da Multimodalidade para a iniciação científica" para ser apresentado em Santiago - Chile de 07/01/13 à 10/01/13.

---

Instituto Federal de Educação, Ciência e Tecnologia de Brasília

Nome: VIRGINIA BARBOSA LOBO DA SILVA

Função:

Período da Viagem: 27/01/2013 à 01/02/2013

Destino: Brasília / São Paulo / Brasília

Número da Requisição: 000003/13

Valor das Diárias 1176,20

(R\$):

Objetivo: Nacional - Treinamento

Descrição: Participar do 2º curso de Especialização em Gestão e Avaliação da Educação Profissional.

---

Instituto Federal de Educação, Ciência e Tecnologia de Brasília

Nome: ALINNE SANTANA FERREIRA

Função:

Período da Viagem: 30/01/2013 à 02/02/2013

Destino: Brasília / Natal / Brasília

Número da Requisição: 000004/13

Valor das Diárias (R\$): 645,97

Objetivo: Nacional - Congresso

Descrição: Este é o maior evento internacional de Linguística no Brasil. Reúne linguistas do país e do mundo num intercâmbio de pesquisas realizadas em todas as áreas do estudo da linguagem. Apresentarei, junto à minha orientadora, excertos de minha pesquisa de mestrado no que se refere à variação do estilo de fala em eventos de aula visando assegurar o desempenho da sua finalidade precípua, proporcionando melhor aproveitamento do aluno e melhoria contínua de qualidade de ensino do Instituto Federal de Brasília - Campus São Sebastião.

---

Instituto Federal de Educação, Ciência e Tecnologia de Brasília

Nome: LUIZ FERNANDO FROZZA

Função:

Período da Viagem: 13/01/2013 à 19/01/2013

Destino: Brasília / Recife / Brasília

Número da Requisição: 000005/13

Valor das Diárias (R\$): 1362,99

Objetivo: Nacional - A Serviço

Descrição: Participar do treinamento sobre motores a combustão interna do Ciclo Otto e suas características atuais, a ser ministrada pelo Professor Flávio Nicoletti. Serão detalhados temas como injeção eletrônica, princípios de funcionamento, poluição, combustíveis alternativos, tecnologia embarcada, dentre outros.

---

Instituto Federal de Educação, Ciência e Tecnologia de Brasília

Nome: VERONICA LIMA DA FONSECA ALMEIDA

Função:

Período da Viagem: 30/01/2013 à 04/02/2013

Destino: Brasília / Lisboa / Brasília  
Número da Requisição: 000009/13  
Valor das Diárias (R\$): 3803,46  
Objetivo: Internacional - Congresso  
Descrição: Estarei apresentando trabalho - comunicação oral de título: Educação Profissional dos Cursos de Formação Inicial e Continuada e Técnico em Secretário Escolar no IFB/Campus São Sebastião - Brasil no Eixo Temático: Atores envolvidos na formação profissional: trajetórias, motivações, formação e identidade. O trabalho visa assegurar o desempenho da sua finalidade precípua, proporcionando melhor aproveitamento do aluno e melhoria contínua de qualidade de ensino do Instituto Federal de Brasília - Campus São Sebastião.

---

Instituto Federal de Educação, Ciência e Tecnologia de Brasília

Nome: MARLEY GARCIA SILVA  
Função:  
Período da Viagem: 23/01/2013 à 26/01/2013  
Destino: Brasília / Ribeirão Preto / Brasília  
Número da Requisição: 000008/13  
Valor das Diárias (R\$): 578,05  
Objetivo: Nacional - Treinamento  
Descrição: Reunir com técnicos do Laboratório de Farmacognosia da USP para treinamento das técnicas de extração de óleos essenciais de plantas. Momento importante para o desenvolvimento de projetos vinculados ao programa de iniciação científica IFB/CNPq.

---

Instituto Federal de Educação, Ciência e Tecnologia de Brasília

Nome: REGINALDO PEREIRA RAMOS  
Função:  
Período da Viagem: 16/01/2013 à 23/01/2013  
Destino: Brasília / Recife / Brasília  
Número da Requisição: 000011/13  
Valor das Diárias (R\$): 1491,27  
Objetivo: Nacional - A Serviço  
Descrição: Acompanhar os alunos que irão participar do 2º Encontro Nacional de Grêmios da UBES.

---

Instituto Federal de Educação, Ciência e Tecnologia de Brasília

Nome: FABIANO JOSE FERREIRA ARANTES

Função:  
Período da Viagem: 21/01/2013 à 22/01/2013  
Destino: Goiânia / Brasília / Goiânia  
Número da Requisição: 000013/13-1C  
Valor das Diárias (R\$): 396,68  
Objetivo: Nacional - A Serviço  
Descrição: O servidor é membro Presidente de Comissão

---

Instituto Federal de Educação, Ciência e Tecnologia de Brasília  
Nome: ARTIDONIO ARAUJO FILHO  
Função: CD-0002  
Período da Viagem: 28/01/2013 à 10/02/2013  
Destino: Petrolina / Guarulhos / Munique / Londres / Guarulhos / Petrolina  
Número da  
Requisição: 000014/13-1C  
Valor das Diárias  
(R\$): 0,00  
Objetivo: Internacional - A Serviço  
Descrição: Participar de uma missão para promover a interação entre as instituições do Brasil, Alemanha e Reino Unido.

---

Instituto Federal de Educação, Ciência e Tecnologia de Brasília  
Nome: GIANO LUIS COPETTI  
Função: CD-0002  
Período da Viagem: 20/01/2013 à 23/01/2013  
Destino: Brasília / Belo Horizonte / Brasília  
Número da  
Requisição: 000006/13  
Valor das Diárias (R\$): 939,17  
Objetivo: Nacional - Encontro/Seminário  
Descrição: CURSO DE CAPACITAÇÃO NA UNIVERSIDADE FEDERAL DE VIÇOSA

---

Instituto Federal de Educação, Ciência e Tecnologia de Brasília  
Nome: FRANCIMAR ALVES XIMENES  
Função: CD-0004  
Período da Viagem: 21/01/2013 à 22/01/2013  
Destino: Goiânia / Brasília / Goiânia  
Número da Requisição: 000012/13-1C  
Valor das Diárias (R\$): 469,21  
Objetivo: Nacional - A Serviço  
Descrição: O convidado é membro de uma comissão de PAD

---

Instituto Federal de Educação, Ciência e Tecnologia de Brasília

Nome: PAULO ROBERTO LEIROS DE SOUZA

Função: CD-0004

Período da Viagem: 29/01/2013 à 29/01/2013

Destino: Natal / Brasília

Número da Requisição: 000010/13

Valor das Diárias (R\$): 0,00

Objetivo: Nacional - A Serviço

Descrição: Iniciar os trabalhos de Assessor de Implantação do Campus Cidade Digital.

---

Instituto Federal de Educação, Ciência e Tecnologia de Brasília

Nome: SEBASTIAO RILDO FERNANDES DINIZ

Função: CD-0001

Período da Viagem: 28/01/2013 à 10/02/2013

Destino: Petrolina / Guarulhos / Munique / Londres / Guarulhos / Petrolina

Número da  
Requisição: 000015/13-1C

Valor das Diárias  
(R\$): 0,00

Objetivo: Internacional - A Serviço

Descrição: Participar de uma missão para promover a interação entre as instituições do Brasil, Alemanha e Reino Unido.

---